

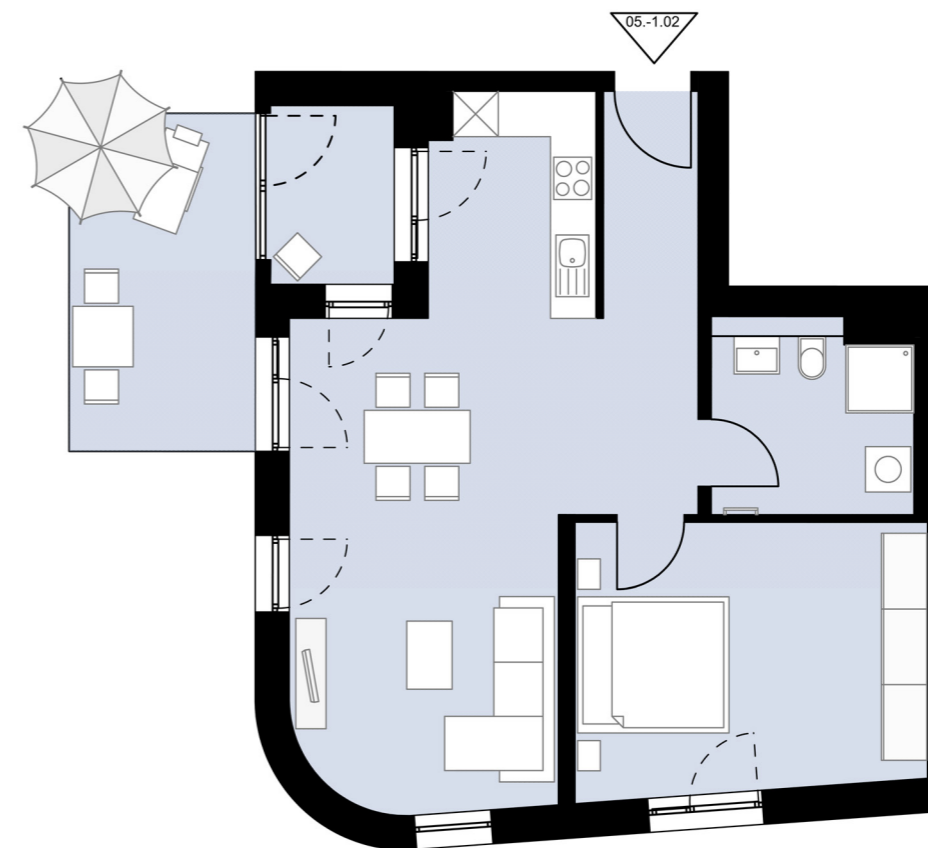
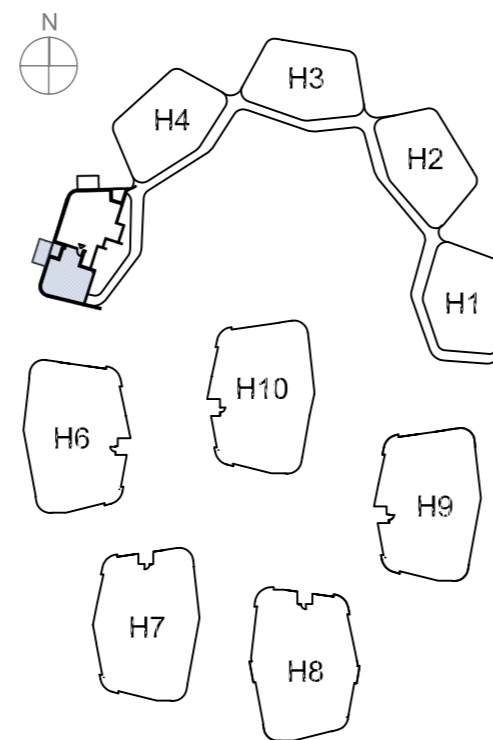
2-Zimmer **Wohnung** mit Loggia und Terrasse

Haus 5

Untergeschoss

Wohnung 05.-1.02

Gesamtwohnfläche **69,0 m²**



Alle Maß- und m²-Angaben sind circa-Angaben und können im Zuge der Ausführungsplanung abweichen. Technische Änderungen sind vorbehalten.
Die Einrichtung ist ein Gestaltungsbeispiel. Flächenberechnung nach WoFIV

M 1:100 // DIN A3

