

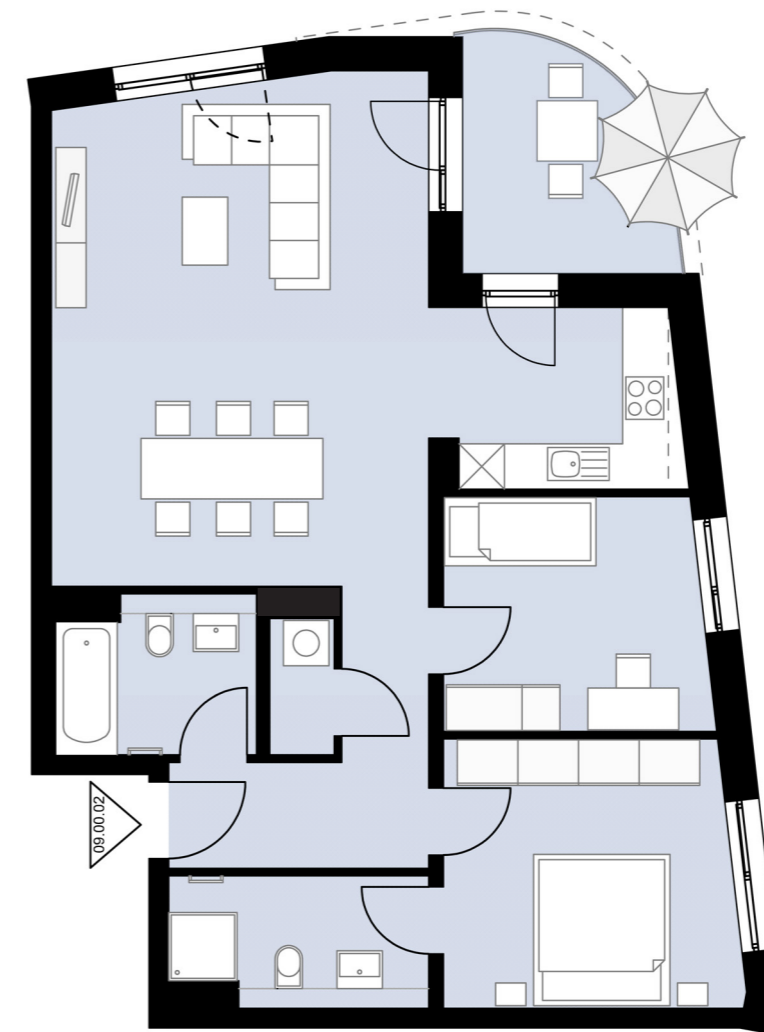
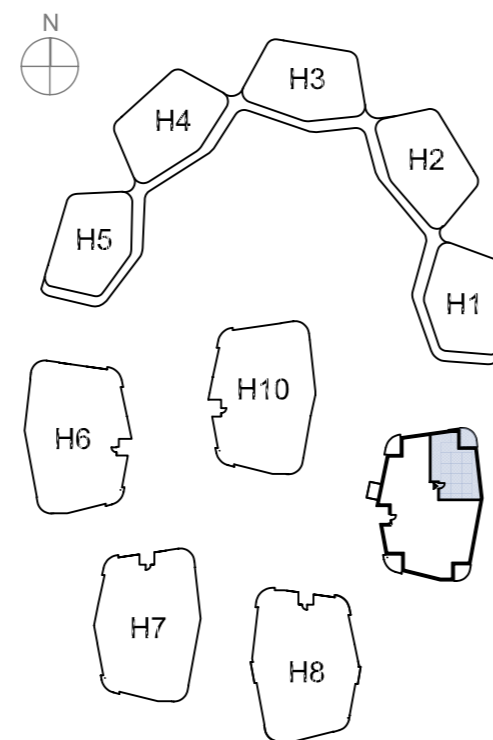
## 3-Zimmer Wohnung mit Loggia

Haus 9

Erdgeschoss

Wohnung 09.00.02

Gesamtwohnfläche 89,1 m<sup>2</sup>



Alle Maß- und m<sup>2</sup>-Angaben sind circa-Angaben und können im Zuge der Ausführungsplanung abweichen. Technische Änderungen sind vorbehalten.  
Die Einrichtung ist ein Gestaltungsbeispiel. Flächenberechnung nach WoFIV

M 1:100 // DIN A3

1 m