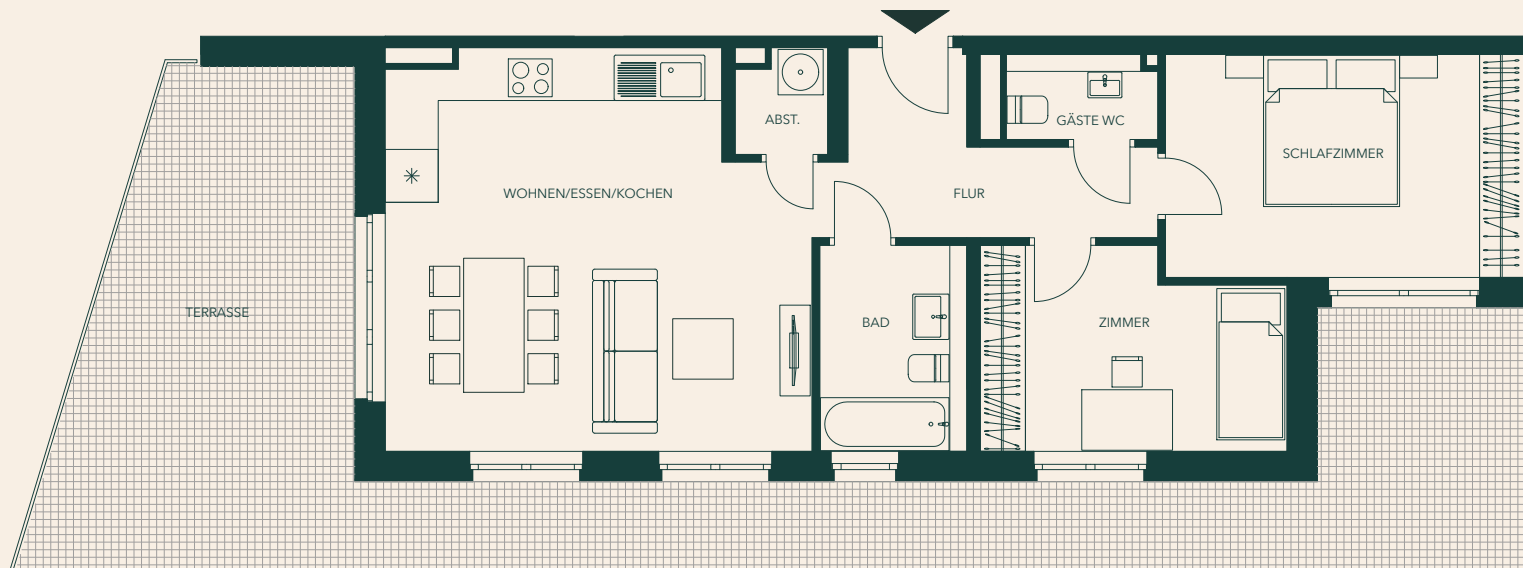


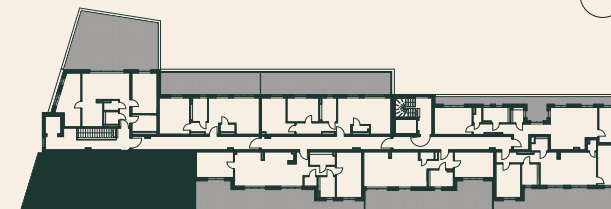
3-Zimmer-Wohnung
5. Obergeschoss
Sömmeringstraße 44-46 ,55118 Mainz-Neustadt



Maßstab 1:100

Raum	Wohnfläche	Zimmer	10,17 m ²
Wohnen/Essen/Kochen	28,06 m ²	Schlafzimmer	14,02 m ²
Terrasse (50%)	23,75 m ²	GESAMT	92,57 m²
Bad	5,30 m ²		
Abstellraum	1,60 m ²		
Gäste WC	2,21 m ²		
Flur	7,46 m ²		

Lage im 5.OG



*Alle Maß- und Quadratmeterangaben verstehen sich als ungefähre Werte und können sich im Rahmen der Ausführungsplanung noch ändern. Technische Anpassungen bleiben vorbehalten. Die dargestellte Einrichtung dient lediglich als Beispiel. Die Flächenberechnung erfolgt gemäß WoFIV.