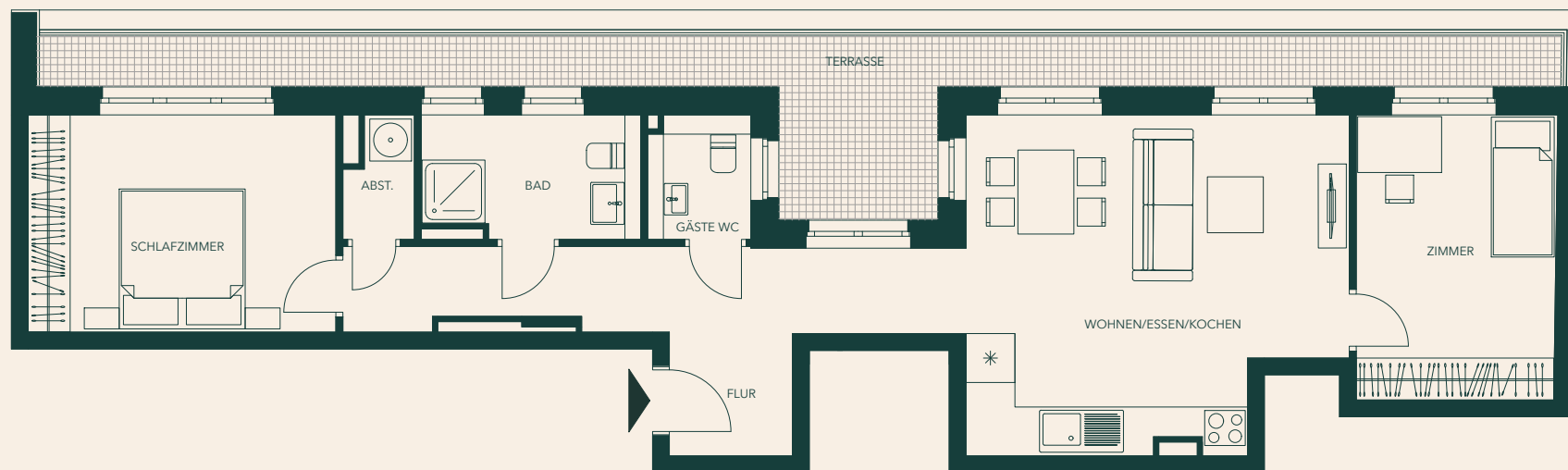


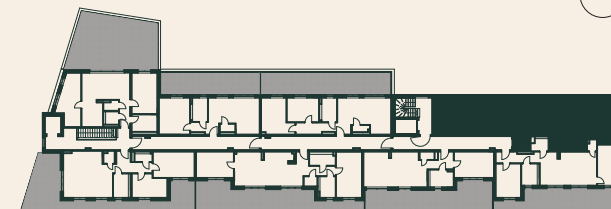
3-Zimmer-Wohnung  
5. Obergeschoss  
Sömmeringstraße 44-46 ,55118 Mainz-Neustadt



Maßstab 1:100

Raum	Wohnfläche	Flur	13,52 m <sup>2</sup>
Wohnen/Essen/Kochen	24,48 m <sup>2</sup>	Schlafzimmer	13,66 m <sup>2</sup>
Terrasse (50%)	10,23 m <sup>2</sup>	<b>GESAMT</b>	<b>83,01 m<sup>2</sup></b>
Bad	5,36 m <sup>2</sup>		
Abstellraum	1,58 m <sup>2</sup>		
Zimmer	11,62 m <sup>2</sup>		
Gäste WC	2,56 m <sup>2</sup>		

Lage im 5.OG



\*Alle Maß- und Quadratmeterangaben verstehen sich als ungefähre Werte und können sich im Rahmen der Ausführungsplanung noch ändern. Technische Anpassungen bleiben vorbehalten. Die dargestellte Einrichtung dient lediglich als Beispiel. Die Flächenberechnung erfolgt gemäß WoFIV.