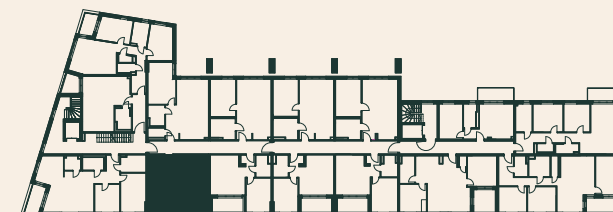
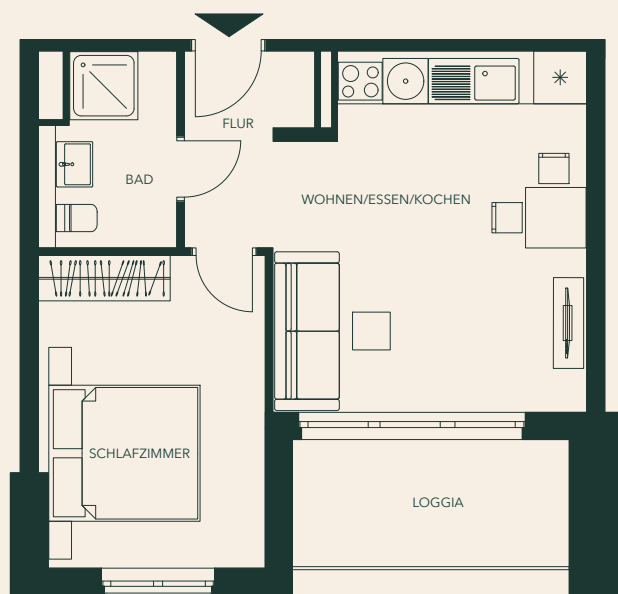


Wohnung 24

2-Zimmer-Wohnung
2. Obergeschoss
Sömmeringstraße 44-46 ,55118 Mainz-Neustadt

Lage im 2.OG



Raum	Wohnfläche
Wohnen/Essen/Kochen	20,47 m ²
Loggia (50%)	3,08 m ²
Bad	4,37 m ²
Flur	1,97 m ²
Schlafzimmer	12,24 m ²
GESAMT	42,13 m²



Maßstab 1:100

*Alle Maß- und Quadratmeterangaben verstehen sich als ungefähre Werte und können sich im Rahmen der Ausführungsplanung noch ändern. Technische Anpassungen bleiben vorbehalten. Die dargestellte Einrichtung dient lediglich als Beispiel. Die Flächenberechnung erfolgt gemäß WoFIV.