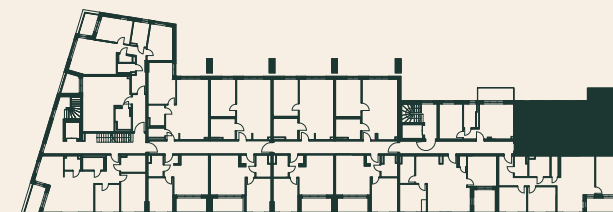
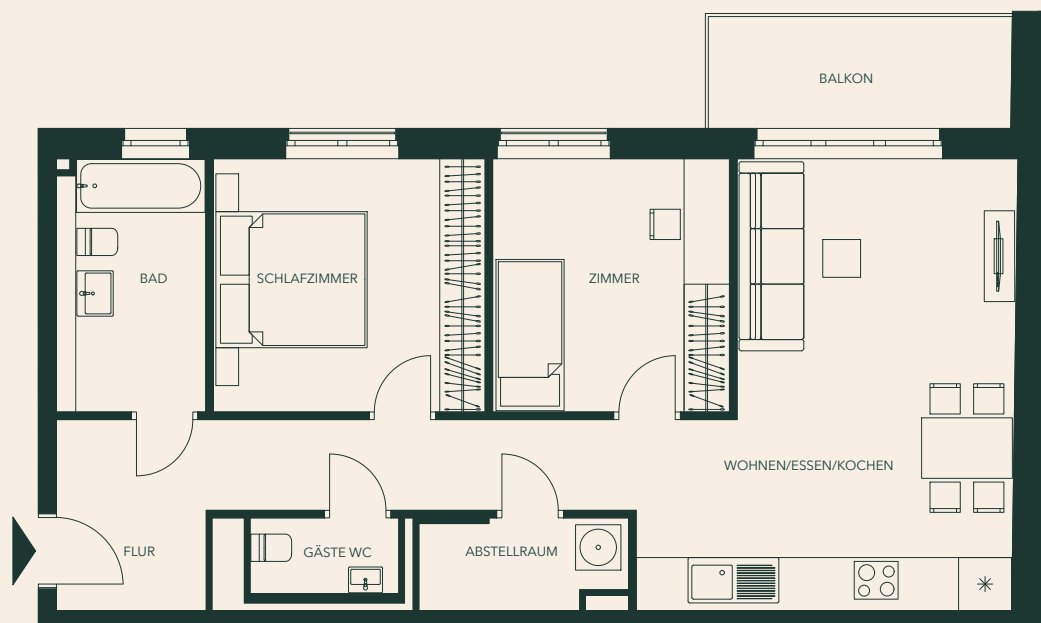


## Wohnung 18

3-Zimmer-Wohnung  
2. Obergeschoss  
Sömmeringstraße 44-46 ,55118 Mainz-Neustadt

Lage im 2.OG



Raum	Wohnfläche
Wohnen/Essen/Kochen	25,31 m <sup>2</sup>
Balkon (50%)	2,97 m <sup>2</sup>
Bad	6,56 m <sup>2</sup>
Abstellraum	3,15 m <sup>2</sup>
Gäste WC	1,97 m <sup>2</sup>
Flur	12,05 m <sup>2</sup>
Zimmer	10,49 m <sup>2</sup>
Schlafzimmer	12,04 m <sup>2</sup>
<b>GESAMT</b>	<b>74,54 m<sup>2</sup></b>



Maßstab 1:100

A horizontal scale bar marked from 0 to 5 meters in increments of 1 meter.

\*Alle Maß- und Quadratmeterangaben verstehen sich als ungefähre Werte und können sich im Rahmen der Ausführungsplanung noch ändern. Technische Anpassungen bleiben vorbehalten. Die dargestellte Einrichtung dient lediglich als Beispiel. Die Flächenberechnung erfolgt gemäß WoFIV.