

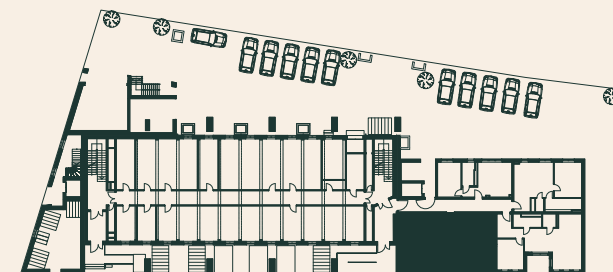
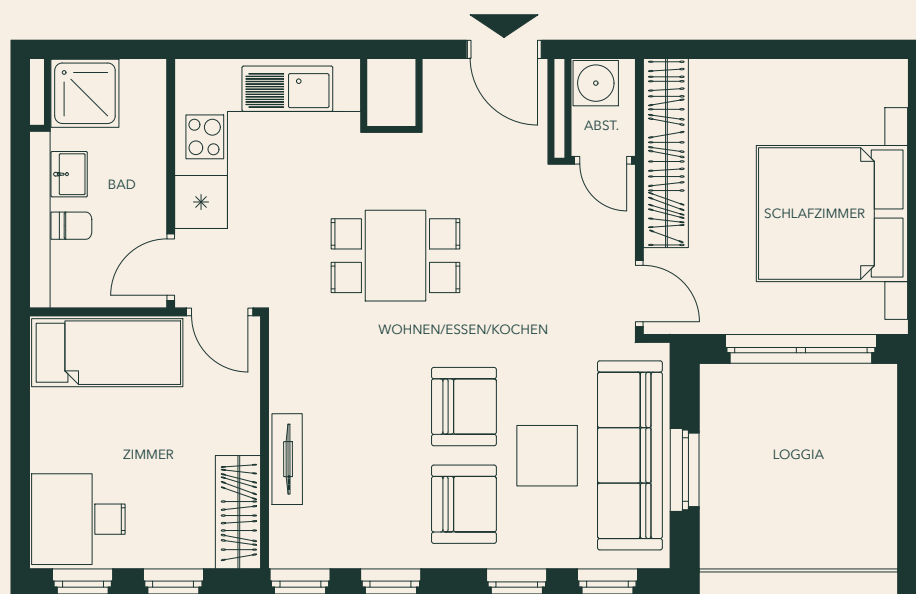
Wohnung 4

3-Zimmer-Wohnung

Ergeschoss

Sömmeringstraße 44-46 ,55118 Mainz-Neustadt

Lage im EG



Raum	Wohnfläche
Wohnen/Essen/Kochen	33,52 m ²
Loggia (50%)	3,66 m ²
Bad	5,68 m ²
Abstellraum	1,11 m ²
Flur	2,33 m ²
Zimmer	10,25 m ²
Schlafzimmer	12,82 m ²
GESAMT	69,37 m²



Maßstab 1:100



*Alle Maß- und Quadratmeterangaben verstehen sich als ungefähre Werte und können sich im Rahmen der Ausführungsplanung noch ändern. Technische Anpassungen bleiben vorbehalten. Die dargestellte Einrichtung dient lediglich als Beispiel. Die Flächenberechnung erfolgt gemäß WoFIV.