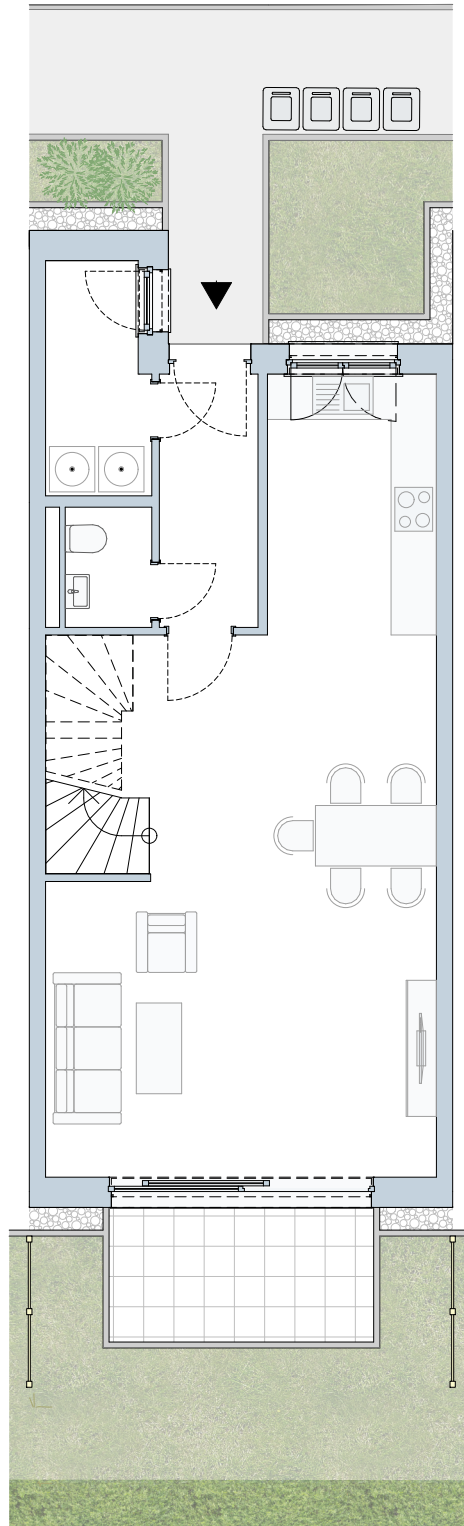


In der Rheingewann 5a



Erdgeschoss



Townhaus 2

Erdgeschoss

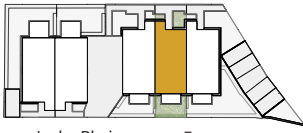
In der Rheingewann 5a
55218 Ingelheim am Rhein

Massstab 1:100

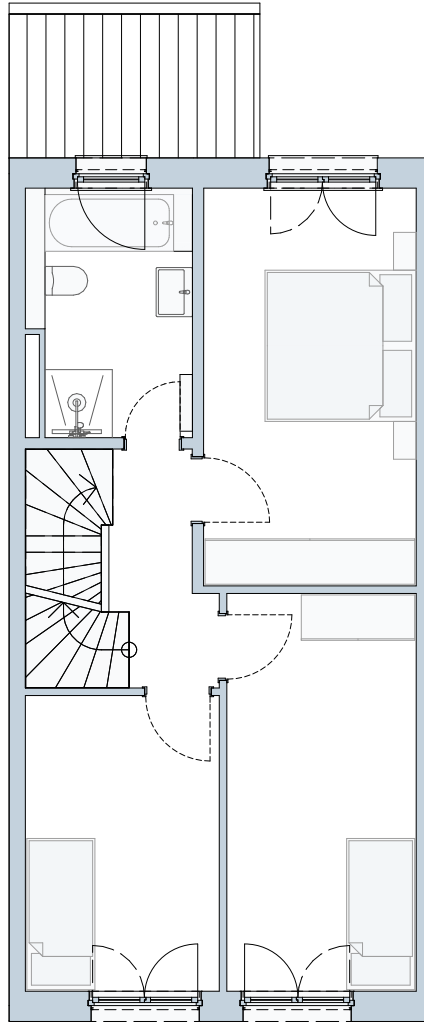


Alle Maß- und Quadratmeterangaben verstehen sich als ungefähre Werte und können sich im Rahmen der Ausführungsplanung noch ändern. Technische Anpassungen bleiben vorbehalten. Die dargestellte Einrichtung dient lediglich als Beispiel. Die Flächenberechnung erfolgt gemäß WoFIV.

Flur	4,37 m ²
HWR	4,02 m ²
WC	1,88 m ²
Essen/Wohnen	35,03 m ²
Küche	7,69 m ²
Terrasse (50%)	3,12 m ²
GESAMT EG	56,11 m²
GESAMT TH 2	135,17 m²



In der Rheingewann 5a



1. Obergeschoss



Townhaus 2

1. Obergeschoss

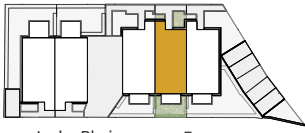
In der Rheingewann 5a
55218 Ingelheim am Rhein

Massstab 1:100

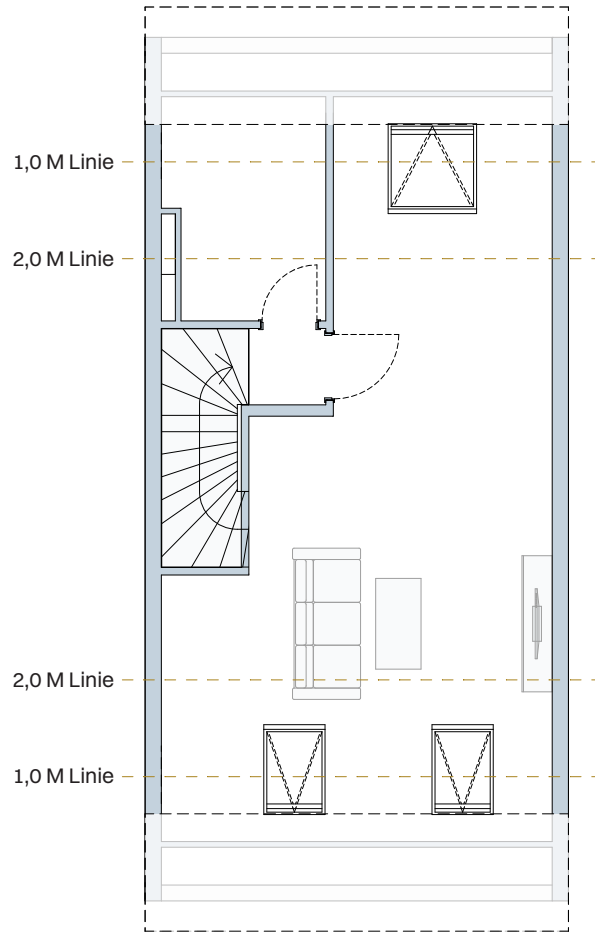


Alle Maß- und Quadratmeterangaben verstehen sich als ungefähre Werte und können sich im Rahmen der Ausführungsplanung noch ändern. Technische Anpassungen bleiben vorbehalten. Die dargestellte Einrichtung dient lediglich als Beispiel. Die Flächenberechnung erfolgt gemäß WoFIV.

Flur	3,80 m ²
Bad	6,99 m ²
Schlafen	14,73 m ²
Kind 1	10,01 m ²
Kind 2	13,18 m ²
GESAMT 1.OG	48,71 m²
GESAMT TH 2	135,17 m²



In der Rheingewann 5a



Dachgeschoss



Townhaus 2

Dachgeschoss

In der Rheingewann 5a
55218 Ingelheim am Rhein

Flur	1,05 m ²
Abstellraum	2,83 m ²
Studio	26,47 m ²
GESAMT DG	30,35 m²
GESAMT TH 2	135,17 m²

Massstab 1:100



Alle Maß- und Quadratmeterangaben verstehen sich als ungefähre Werte und können sich im Rahmen der Ausführungsplanung noch ändern. Technische Anpassungen bleiben vorbehalten. Die dargestellte Einrichtung dient lediglich als Beispiel. Die Flächenberechnung erfolgt gemäß WoFIV.