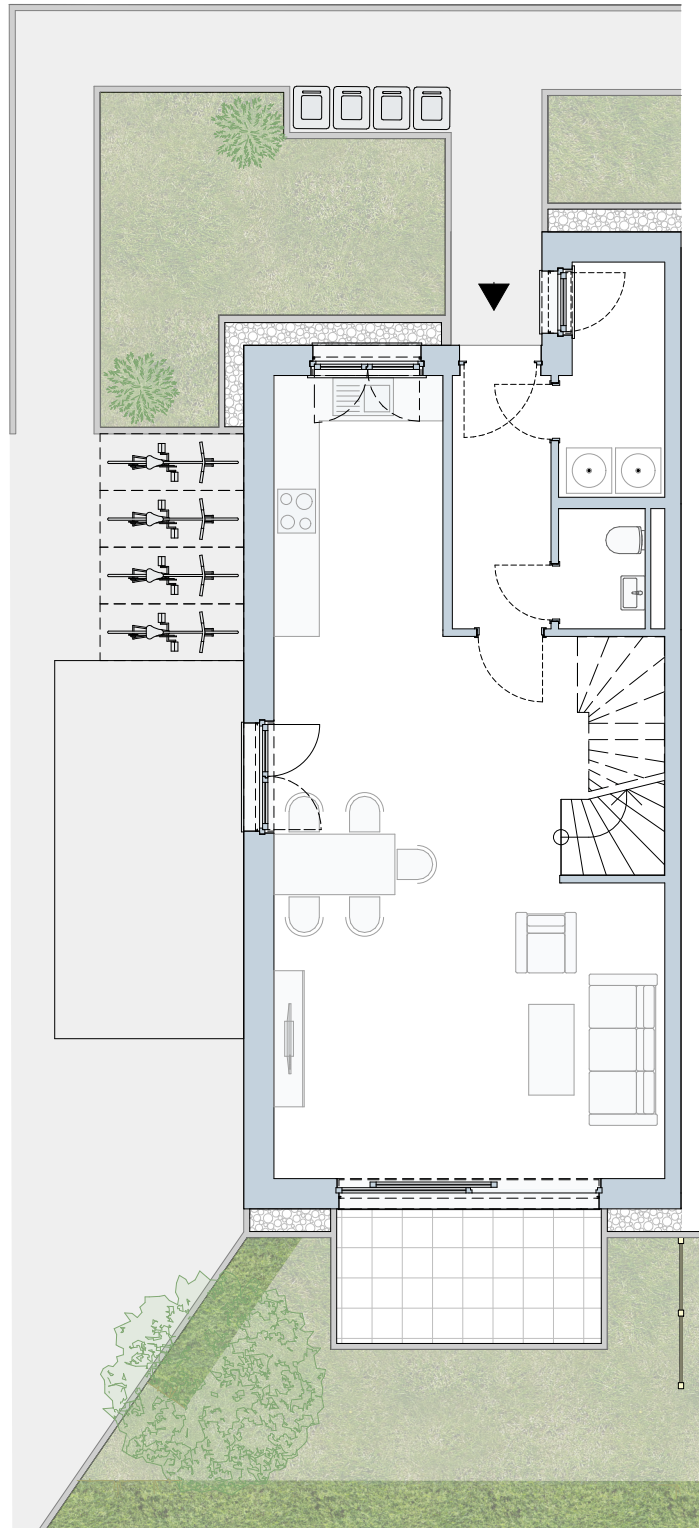




In der Rheingewann 5b



**IN DER RHEINGEWANN**  
Familienwohnen in Ingelheim



Erdgeschoss



## Townhaus 1

Erdgeschoss

In der Rheingewann 5b  
55218 Ingelheim am Rhein

Maßstab 1:100

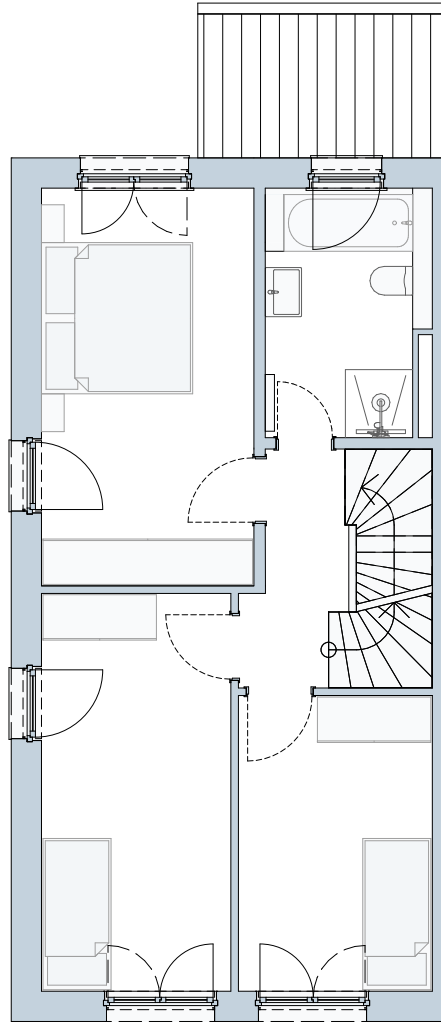


Alle Maß- und Quadratmeterangaben verstehen sich als ungefähre Werte und können sich im Rahmen der Ausführungsplanung noch ändern. Technische Anpassungen bleiben vorbehalten. Die dargestellte Einrichtung dient lediglich als Beispiel. Die Flächenberechnung erfolgt gemäß WoFIV.

Flur	4,37 m <sup>2</sup>
HWR	4,02 m <sup>2</sup>
WC	1,88 m <sup>2</sup>
Essen/Wohnen	35,03 m <sup>2</sup>
Küche	7,69 m <sup>2</sup>
Terrasse (50%)	3,12 m <sup>2</sup>
<b>GESAMT EG</b>	<b>56,11 m<sup>2</sup></b>
<b>GESAMT TH 1</b>	<b>135,17 m<sup>2</sup></b>



In der Rheingewann 5b



1. Obergeschoss



# Townhaus 1

## 1. Obergeschoss

In der Rheingewann 5b  
55218 Ingelheim am Rhein

Maßstab 1:100

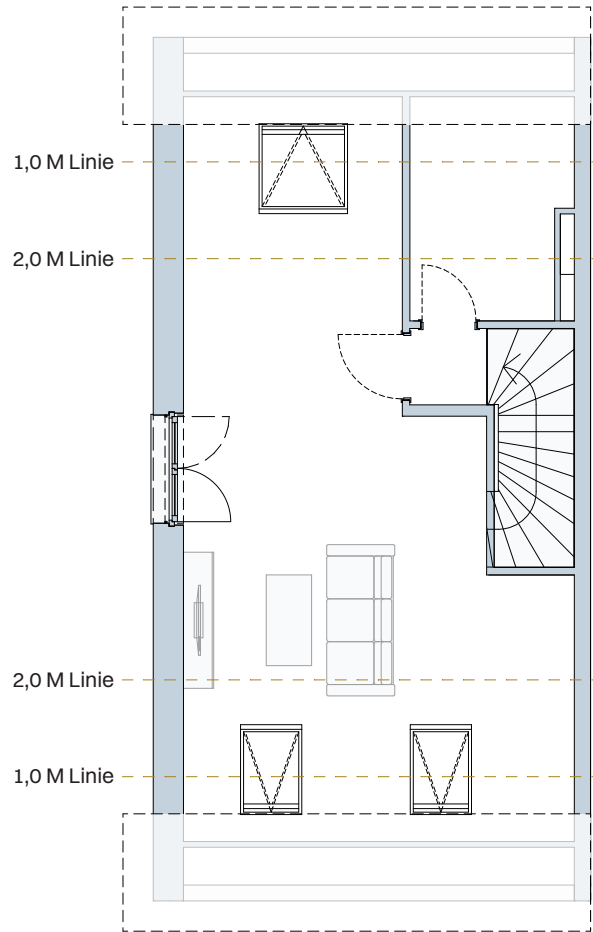


Alle Maß- und Quadratmeterangaben verstehen sich als ungefähre Werte und können sich im Rahmen der Ausführungsplanung noch ändern. Technische Anpassungen bleiben vorbehalten. Die dargestellte Einrichtung dient lediglich als Beispiel. Die Flächenberechnung erfolgt gemäß WoFIV.

Flur	3,80 m <sup>2</sup>
Bad	6,99 m <sup>2</sup>
Schlafen	14,73 m <sup>2</sup>
Kind 1	10,01 m <sup>2</sup>
Kind 2	13,18 m <sup>2</sup>
<b>GESAMT 1.OG</b>	<b>48,71 m<sup>2</sup></b>
<b>GESAMT TH 1</b>	<b>135,17 m<sup>2</sup></b>



In der Rheingewann 5b



Dachgeschoss

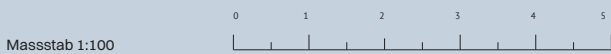


# Townhaus 1

## Dachgeschoss

In der Rheingewann 5b  
55218 Ingelheim am Rhein

Flur	1,05 m <sup>2</sup>
Abstellraum	2,83 m <sup>2</sup>
Studio	26,47 m <sup>2</sup>
<b>GESAMT DG</b>	<b>30,35 m<sup>2</sup></b>
<b>GESAMT TH 1</b>	<b>135,17 m<sup>2</sup></b>



Alle Maß- und Quadratmeterangaben verstehen sich als ungefähre Werte und können sich im Rahmen der Ausführungsplanung noch ändern. Technische Anpassungen bleiben vorbehalten. Die dargestellte Einrichtung dient lediglich als Beispiel. Die Flächenberechnung erfolgt gemäß WoFIV.