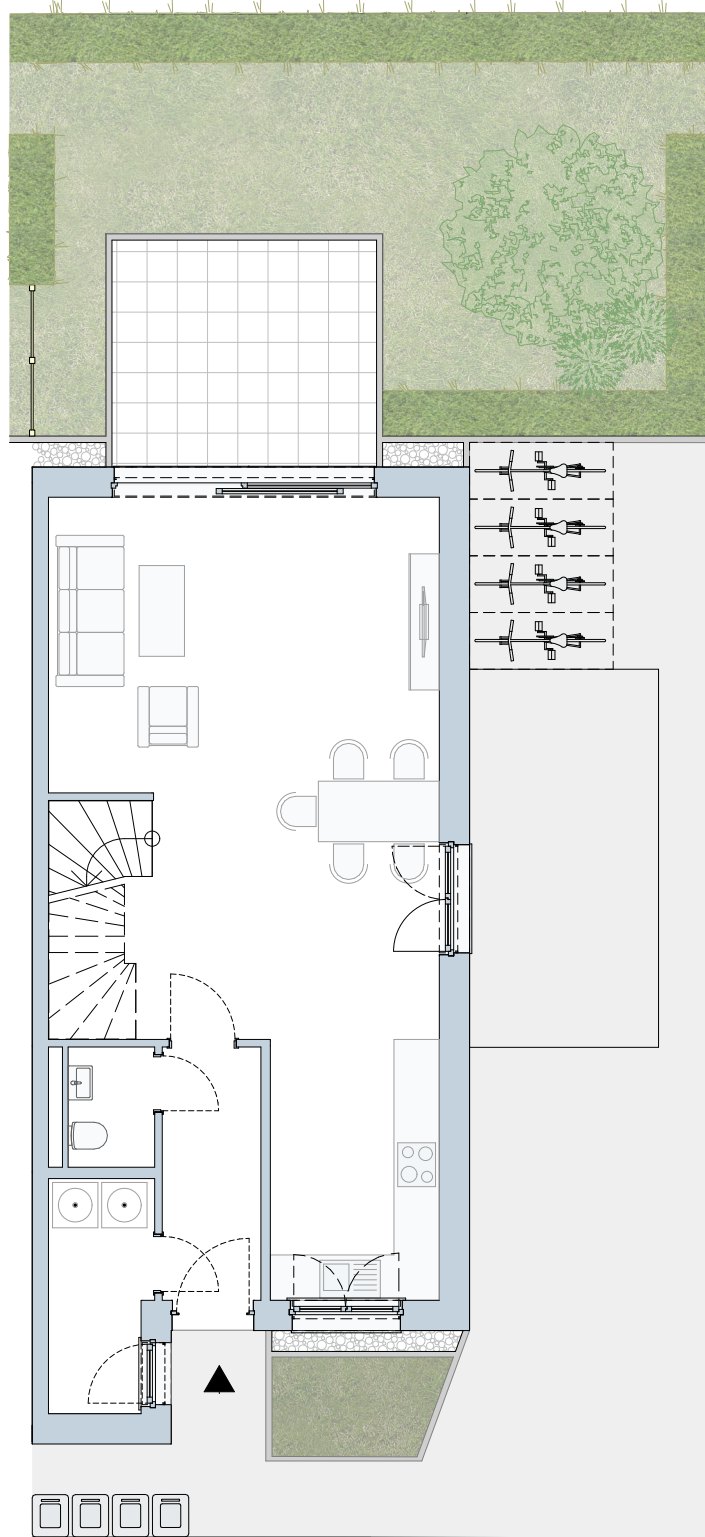


Mittelheimer Str. 15a



IN DER RHEINGEWANN
Familienwohnen in Ingelheim



Erdgeschoss



Doppelhaushälfte 2

Erdgeschoss

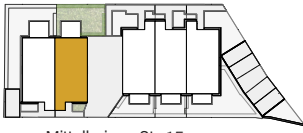
Mittelheimer Str. 15a
55218 Ingelheim am Rhein

Maßstab 1:100

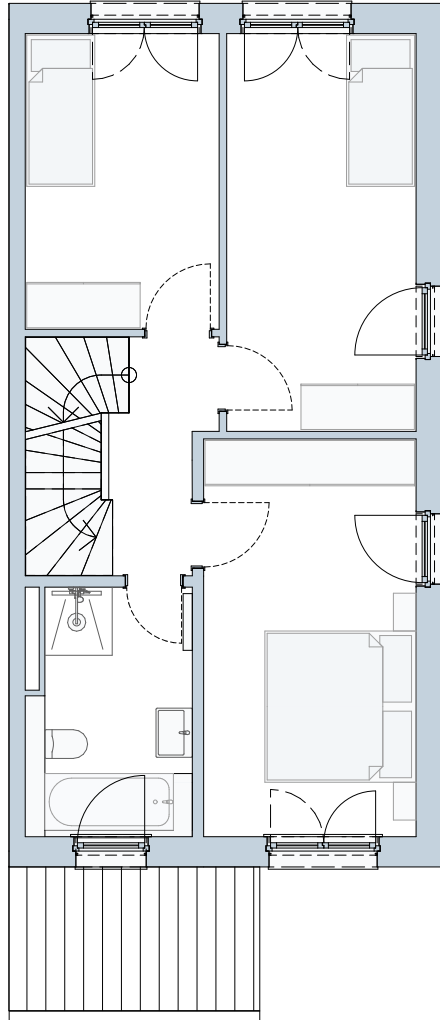


Alle Maß- und Quadratmeterangaben verstehen sich als ungefähre Werte und können sich im Rahmen der Ausführungsplanung noch ändern. Technische Anpassungen bleiben vorbehalten. Die dargestellte Einrichtung dient lediglich als Beispiel. Die Flächenberechnung erfolgt gemäß WoFIV.

Flur	4,37 m ²
HWR	4,02 m ²
WC	1,88 m ²
Essen/Wohnen	35,03 m ²
Küche	7,69 m ²
Terrasse (50%)	5,25 m ²
GESAMT EG	58,24 m²
GESAMT DHH 2	137,16 m²



Mittelheimer Str. 15a



1. Obergeschoss



Doppelhaushälfte 2

1. Obergeschoss

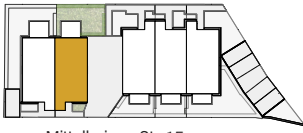
Mittelheimer Str. 15a
55218 Ingelheim am Rhein

Massstab 1:100

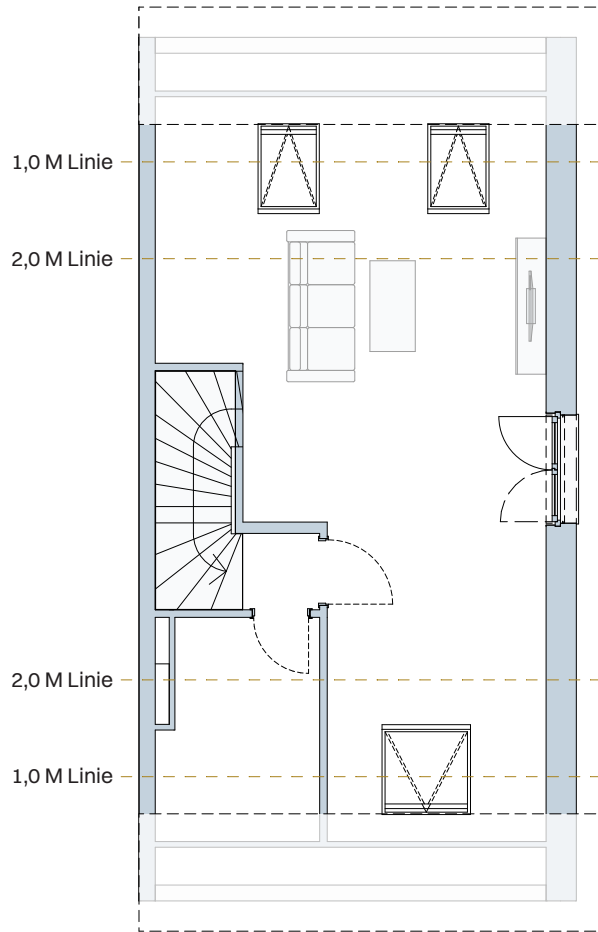


Alle Maß- und Quadratmeterangaben verstehen sich als ungefähre Werte und können sich im Rahmen der Ausführungsplanung noch ändern. Technische Anpassungen bleiben vorbehalten. Die dargestellte Einrichtung dient lediglich als Beispiel. Die Flächenberechnung erfolgt gemäß WoFIV.

Flur	3,68 m ²
Bad	6,99 m ²
Schlafen	14,73 m ²
Kind 1	10,01 m ²
Kind 2	13,18 m ²
GESAMT 1.OG	48,59 m²
GESAMT DHH 2	137,16 m²



Mittelheimer Str. 15a



Dachgeschoss

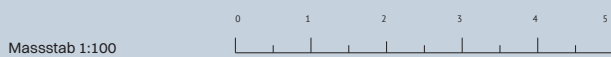


Doppelhaushälfte 2

Dachgeschoss

Mittelheimer Str. 15a
55218 Ingelheim am Rhein

Flur	1,03 m ²
Abstellraum	2,83 m ²
Studio	26,47 m ²
GESAMT DG	30,33 m²
GESAMT DHH 2	137,16 m²



Alle Maß- und Quadratmeterangaben verstehen sich als ungefähre Werte und können sich im Rahmen der Ausführungsplanung noch ändern. Technische Anpassungen bleiben vorbehalten. Die dargestellte Einrichtung dient lediglich als Beispiel. Die Flächenberechnung erfolgt gemäß WoFIV.