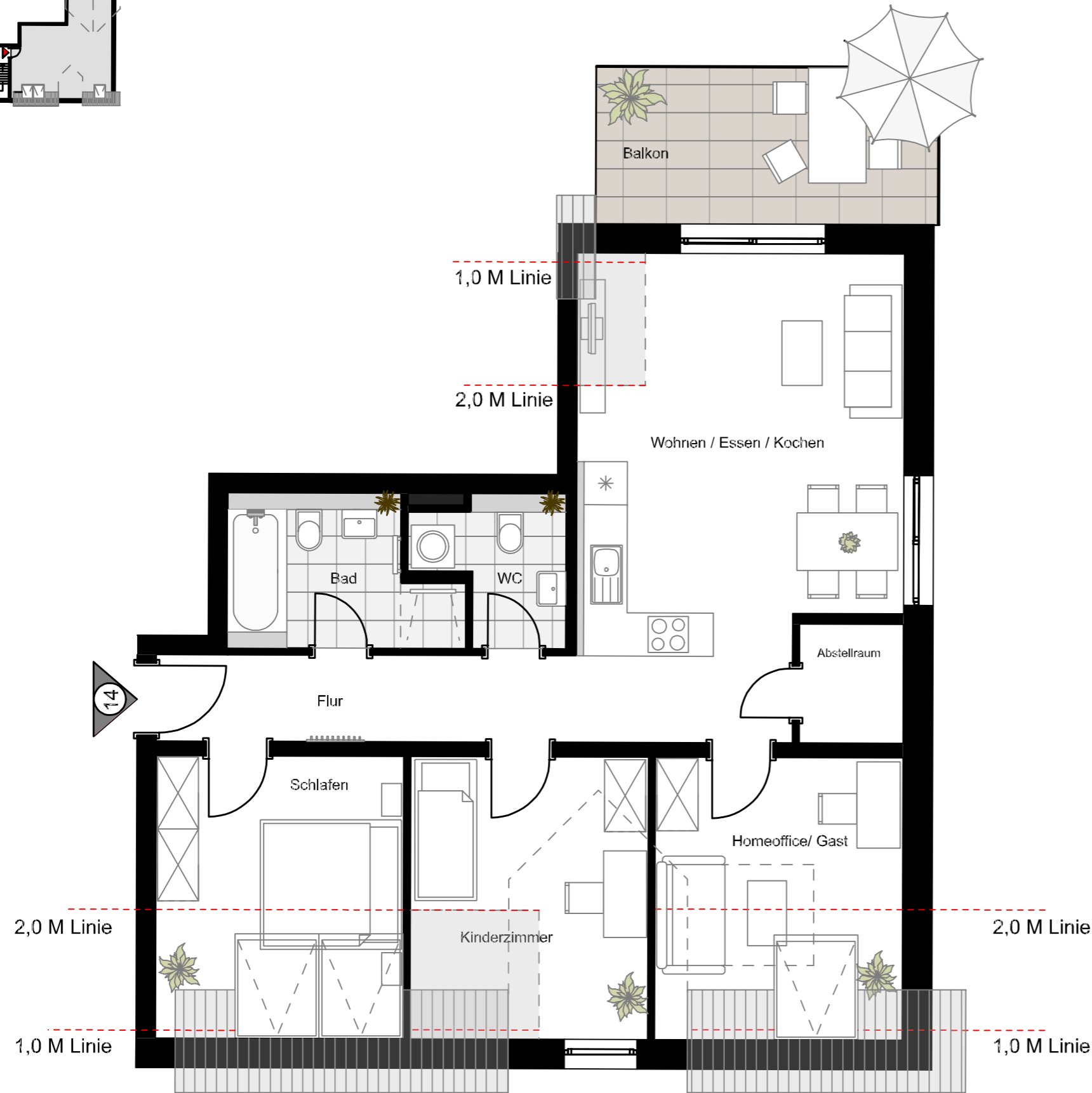


# AN DER SAALMÜHLE

ZUHAUSE IN DER KAISERPFALZ

4-Zimmer-Wohnung  
mit Balkon

Dachgeschoss  
Wohnung WE 14



Wohnen / Essen / Kochen	28,0 m <sup>2</sup>
Schlafen	12,4 m <sup>2</sup>
Kinderzimmer	11,2 m <sup>2</sup>
Homeoffice / Gast	10,2 m <sup>2</sup>
Flur	7,0 m <sup>2</sup>
Bad	6,0 m <sup>2</sup>
WC	3,5 m <sup>2</sup>
Abstellraum	2,4 m <sup>2</sup>
Balkon (50 %)	5,3 m <sup>2</sup>
<b>Gesamt</b>	<b>85,9 m<sup>2</sup></b>



1m

Alle Maß- und m<sup>2</sup>-Angaben sind Circaangaben und können im Zuge der Ausführungsplanung abweichen. Technische Änderungen sind vorbehalten. Die Einrichtung ist ein Gestaltungsbeispiel. Flächenberechnungen nach WoFIV. Der schraffierte Bereich kennzeichnet den Übergang zwischen Dach und Decke.