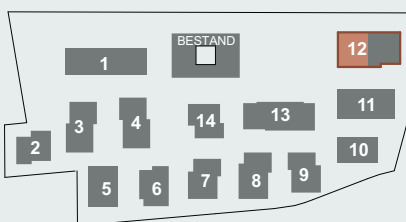


ÜBERSICHT HAUS 12

WORMSER STRASSE - RHEINSEITE



ALTE BRAUEREI
WORMSER STRASSE 153
55130 MAINZ

3.Obergeschoss



WOHNUNG 12.3.1

4-Zimmer-Wohnung

01	FLUR	=	11,50 m ²
02	ABSTELL. (OPTIONAL)	=	2,60 m ²
03	ZIMMER 01	=	10,70 m ²
04	SCHLAFEN	=	19,00 m ²
05	TAGESLICHTBAD	=	5,20 m ²
06	GÄSTE TAGESLICHTBAD	=	5,60 m ²
07	ZIMMER 02	=	16,50 m ²
08	WOHNEN + KOCHEN	=	49,40 m ²
09	TERRASSE (60,60m ² x 0,5)	=	30,30 m ²
10	ABSTELLRAUM AUßEN	=	1,70 m ²

WOHNFLÄCHE = **152,50 m²**

M: 1: 100

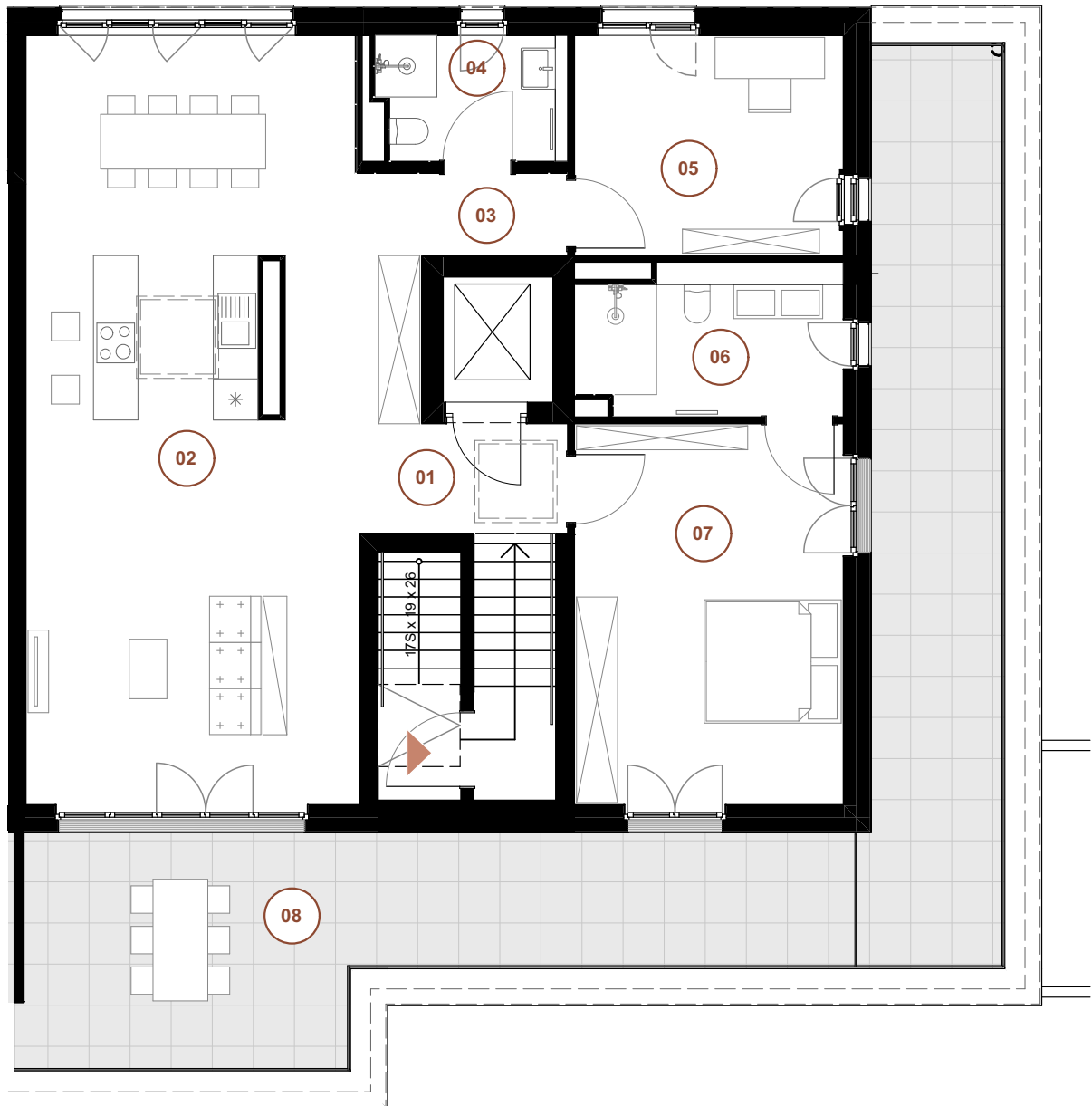
28.03.2024



EIN GEMEINSAMES
PROJEKT VON

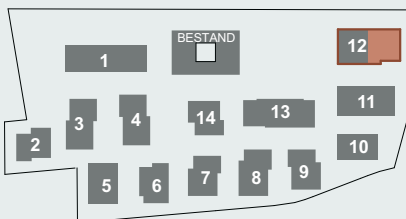


Fischer+Co
BAUTRÄGER SEIT 1960



ÜBERSICHT HAUS 12

WORMSER STRASSE - RHEINSEITE



ALTE BRAUEREI
WORMSER STRASSE 153
55130 MAINZ

3.Obergeschoss



WOHNUNG 12.3.2

3-Zimmer-Wohnung

01	ANKOMMEN	=	9,00 m ²
02	WOHNEN + KOCHEN	=	57,40 m ²
03	FLUR	=	3,20 m ²
04	GÄSTE TAGESLICHTBAD	=	5,00 m ²
05	ZIMMER	=	12,70 m ²
06	TAGESLICHTBAD	=	8,30 m ²
07	SCHLAFEN	=	22,30 m ²
08	TERRASSE (59,50m ² x 0,5)	=	29,80 m ²

WOHNFLÄCHE = **147,70 m²**

M: 1: 100

28.03.2024



EIN GEMEINSAMES
PROJEKT VON



Fischer+Co
BAUTRÄGER SEIT 1960