

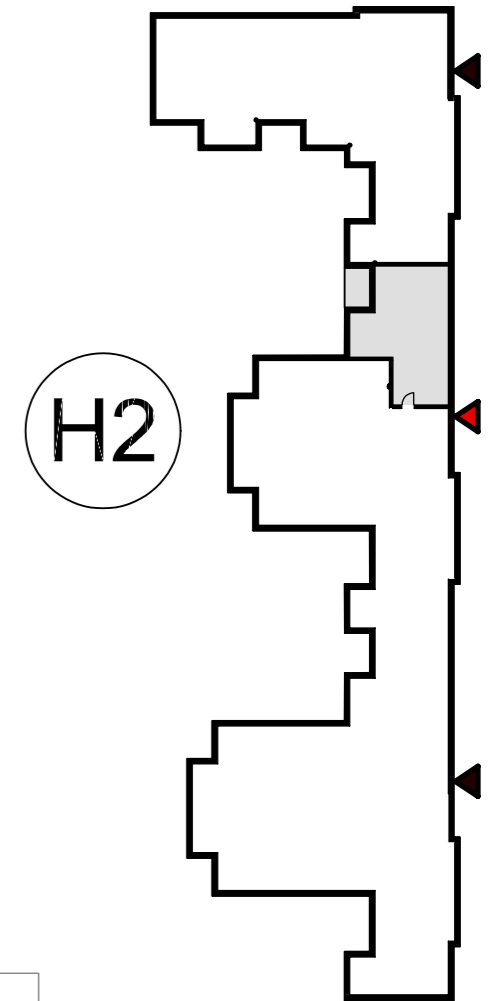
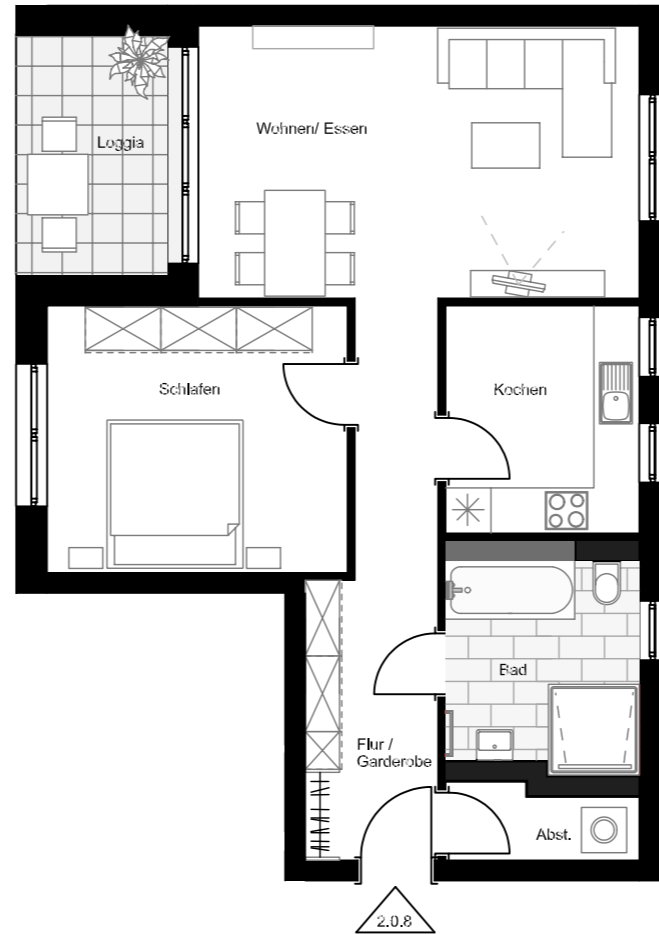
An der Krimm
Gonsenheim - hier lässt's sich
wohnen

2-Zimmer Wohnung
mit Loggia

Haus 2
Erdgeschoss
Wohnung 2.0.8

Barrierefrei

Wohnen / Essen	20,99 m ²
Kochen	7,70 m ²
Schlafen	14,01 m ²
Flur / Garderobe	10,60 m ²
Bad	7,43 m ²
Abstellraum	2,35 m ²
Loggia (50%)	3,99 m ²
Gesamt	67,07 m²



M 1:100

Alle Maß- und m²-Angaben sind circa-Angaben und können im Zuge der Ausführungsplanung abweichen. Technische Änderungen sind vorbehalten. Die Einrichtung ist ein Gestaltungsbeispiel. Flächenberechnungen nach WoFIV