



### Erdgeschoss | Wohnung 0.01 2-Zimmer

①	Wohnen   Essen	24,80 m <sup>2</sup>
②	Küche	3,78 m <sup>2</sup>
③	Flur	1,39 m <sup>2</sup>
④	Bad	8,59 m <sup>2</sup>
⑤	Schlafen	13,23 m <sup>2</sup>
⑥	Abstellraum	2,59 m <sup>2</sup>
⑦	Terrasse (50%)	6,59 m <sup>2</sup>
<b>Gesamt</b>		<b>60,97 m<sup>2</sup></b>

Alle Maß- und m<sup>2</sup>-Angaben sind circa Angaben und können im Zuge der Ausführungsplanung abweichen. Technische Änderungen sind vorbehalten. Die Einrichtung ist ein Gestaltungsbeispiel. Flächenberechnung nach WoFIV.

März 2022



**Erdgeschoss | Wohnung 0.02**  
**2-Zimmer | Rollstuhlgerecht**

①	Wohnen   Essen	19,24 m <sup>2</sup>
②	Küche	5,40 m <sup>2</sup>
③	Abstellraum	2,47 m <sup>2</sup>
④	Bad	9,83 m <sup>2</sup>
⑤	Schlafen	12,04 m <sup>2</sup>
⑥	Terrasse (50%)	5,77 m <sup>2</sup>
<b>Gesamt</b>		<b>54,75 m<sup>2</sup></b>

Alle Maß- und m<sup>2</sup>-Angaben sind circa Angaben und können im Zuge der Ausführungsplanung abweichen. Technische Änderungen sind vorbehalten. Die Einrichtung ist ein Gestaltungsbeispiel. Flächenberechnung nach WoFIV.

März 2022



### Erdgeschoss | Wohnung 0.03 2-Zimmer

①	Flur	4,82 m <sup>2</sup>
②	Wohnen   Essen   Kochen	27,42 m <sup>2</sup>
③	Flur	3,29 m <sup>2</sup>
④	Abstellraum	2,13 m <sup>2</sup>
⑤	Bad	6,96 m <sup>2</sup>
⑥	Schlafen	11,18 m <sup>2</sup>
⑦	Terrasse (50%)	6,30 m <sup>2</sup>
Gesamt		62,10 m <sup>2</sup>

Alle Maß- und m<sup>2</sup>-Angaben sind circa Angaben und können im Zuge der Ausführungsplanung abweichen. Technische Änderungen sind vorbehalten. Die Einrichtung ist ein Gestaltungsbeispiel. Flächenberechnung nach WoFIV.

März 2022



**Erdgeschoss | Wohnung 0.04**  
**2-Zimmer | Rollstuhlgerecht**

①	Kochen   Essen	23,58 m <sup>2</sup>
②	Bad	6,78 m <sup>2</sup>
③	Abstellraum	3,57 m <sup>2</sup>
④	Schlafen	13,53 m <sup>2</sup>
⑤	Wohnen	18,27 m <sup>2</sup>
⑥	Terrasse (50%)	13,00 m <sup>2</sup>
Gesamt		78,73 m <sup>2</sup>

Alle Maß- und m<sup>2</sup>-Angaben sind circa Angaben und können im Zuge der Ausführungsplanung abweichen. Technische Änderungen sind vorbehalten. Die Einrichtung ist ein Gestaltungsbeispiel. Flächenberechnung nach WoFIV.

März 2022



### Erdgeschoss | Wohnung 0.05 2-Zimmer

①	Kochen   Essen	18,15 m <sup>2</sup>
②	Bad	4,84 m <sup>2</sup>
③	Abstellraum	2,69 m <sup>2</sup>
④	Wohnen	16,91 m <sup>2</sup>
⑤	Schlafen	14,13 m <sup>2</sup>
⑥	Terrasse (50%)	11,13 m <sup>2</sup>
Gesamt		67,85 m <sup>2</sup>

Alle Maß- und m<sup>2</sup>-Angaben sind circa Angaben und können im Zuge der Ausführungsplanung abweichen. Technische Änderungen sind vorbehalten. Die Einrichtung ist ein Gestaltungsbeispiel. Flächenberechnung nach WoFIV.

März 2022



### Erdgeschoss | Wohnung 0.06 3-Zimmer

①	Flur	6,99 m <sup>2</sup>
②	Bad	7,09 m <sup>2</sup>
③	Abstellraum	3,73 m <sup>2</sup>
④	Küche	9,83 m <sup>2</sup>
⑤	Bad en Suite	5,69 m <sup>2</sup>
⑥	Ankleide	5,19 m <sup>2</sup>
⑦	Schlafen	17,54 m <sup>2</sup>
⑧	Wohnen   Essen	37,98 m <sup>2</sup>
⑨	Kind   Gast   Arbeiten	18,10 m <sup>2</sup>
⑩	Terrasse (50%)	4,66 m <sup>2</sup>
⑪	Terrasse (50%)	1,64 m <sup>2</sup>

**Gesamt** 118,44 m<sup>2</sup>

Alle Maß- und m<sup>2</sup>-Angaben sind circa Angaben und können im Zuge der Ausführungsplanung abweichen. Technische Änderungen sind vorbehalten. Die Einrichtung ist ein Gestaltungsbeispiel. Flächenberechnung nach WoFIV.



### Erdgeschoss | Wohnung 0.07 2-Zimmer

①	Flur	2,36 m <sup>2</sup>
②	Wohnen	17,53 m <sup>2</sup>
③	Kochen   Essen	8,76 m <sup>2</sup>
④	Schlafen	14,61 m <sup>2</sup>
⑤	Bad	5,34 m <sup>2</sup>
⑥	Abstellraum	1,55 m <sup>2</sup>
⑦	Terrasse (50%)	5,61 m <sup>2</sup>

---

Gesamt 55,76 m<sup>2</sup>

Alle Maß- und m<sup>2</sup>-Angaben sind circa Angaben und können im Zuge der Ausführungsplanung abweichen. Technische Änderungen sind vorbehalten. Die Einrichtung ist ein Gestaltungsbeispiel. Flächenberechnung nach WoFIV.

März 2022



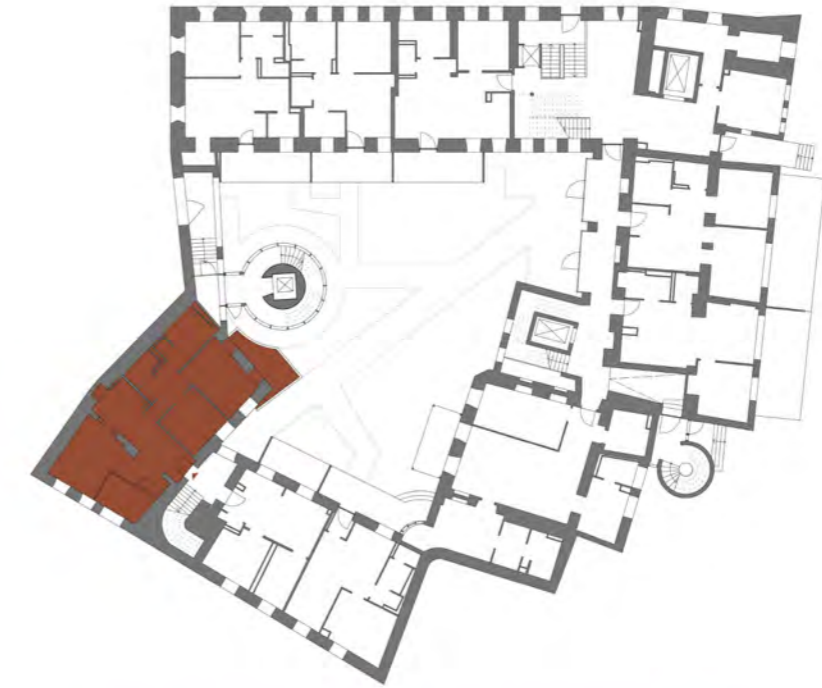
### Erdgeschoss | Wohnung 0.08 2-Zimmer

①	Wohnen   Essen   Kochen	21,95 m <sup>2</sup>
②	Bad	8,17 m <sup>2</sup>
③	Schlafen	11,13 m <sup>2</sup>
④	Abstellraum	1,00 m <sup>2</sup>
⑤	Terrasse (50%)	4,68 m <sup>2</sup>
Gesamt		46,93 m <sup>2</sup>

Alle Maß- und m<sup>2</sup>-Angaben sind circa Angaben und können im Zuge der Ausführungsplanung abweichen. Technische Änderungen sind vorbehalten. Die Einrichtung ist ein Gestaltungsbeispiel. Flächenberechnung nach WoFIV.

März 2022





### Erdgeschoss | Wohnung 0.09 3-Zimmer

①	Kochen   Essen	17,42 m <sup>2</sup>
②	Wohnen	21,97 m <sup>2</sup>
③	Wohnen Podest	7,47 m <sup>2</sup>
④	Kind   Gast   Arbeiten	10,64 m <sup>2</sup>
⑤	Flur	6,97 m <sup>2</sup>
⑥	Abstellraum	2,90 m <sup>2</sup>
⑦	Bad	8,64 m <sup>2</sup>
⑧	Schlafen	14,70 m <sup>2</sup>
⑨	Terrasse (50%)	4,28 m <sup>2</sup>

Gesamt	94,99 m <sup>2</sup>
--------	----------------------

Alle Maß- und m<sup>2</sup>-Angaben sind circa Angaben und können im Zuge der Ausführungsplanung abweichen. Technische Änderungen sind vorbehalten. Die Einrichtung ist ein Gestaltungsbeispiel. Flächenberechnung nach WoFIV.

März 2022