



1. Obergeschoss | Wohnung 1.01 4-Zimmer

①	Flur	17,56 m ²
②	Wohnen Essen	32,02 m ²
③	Küche	6,58 m ²
④	Kind Gast Arbeiten	15,79 m ²
⑤	Bad	6,50 m ²
⑥	Schlafen	15,54 m ²
⑦	Kind Gast Arbeiten	13,53 m ²
⑧	Abstellraum	1,45 m ²
⑨	Gäste-WC	2,24 m ²
⑩	Flur	3,78 m ²
⑪	Balkon (50%)	6,28 m ²

Gesamt 121,27 m²

Alle Maß- und m²-Angaben sind circa Angaben und können im Zuge der Ausführungsplanung abweichen. Technische Änderungen sind vorbehalten. Die Einrichtung ist ein Gestaltungsbeispiel. Flächenberechnung nach WoFIV.

Stand März 2022



I. Obergeschoss | Wohnung I.02 3-Zimmer

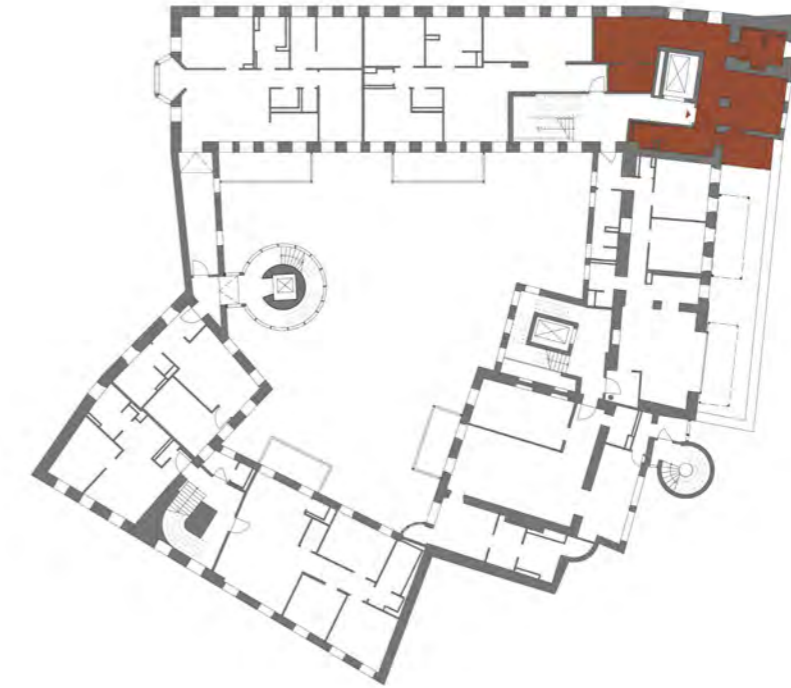
①	Flur	11,70 m ²
②	Kochen Essen	20,91 m ²
③	Wohnen	22,48 m ²
④	Gäste-WC	2,37 m ²
⑤	Kind Gast Arbeiten	15,48 m ²
⑥	Abstellraum	1,77 m ²
⑦	Schlafen	12,76 m ²
⑧	Bad	11,14 m ²
⑨	Flur	4,32 m ²
⑩	Balkon (50%)	6,11 m ²

Gesamt 109,04 m²

Alle Maß- und m²-Angaben sind circa Angaben und können im Zuge der Ausführungsplanung abweichen. Technische Änderungen sind vorbehalten. Die Einrichtung ist ein Gestaltungsbeispiel. Flächenberechnung nach WoFIV.

Stand März 2022





I. Obergeschoss | Wohnung 1.03 2-Zimmer

①	Flur	10,87 m ²
②	Wohnen Essen	15,30 m ²
③	Küche	6,32 m ²
④	Abstellraum	2,48 m ²
⑤	Ankleide	5,52 m ²
⑥	Schlafen	18,39 m ²
⑦	Bad	5,94 m ²
⑧	Balkon (50%)	3,64 m ²

Gesamt	68,46 m ²
--------	----------------------

Alle Maß- und m²-Angaben sind circa Angaben und können im Zuge der Ausführungsplanung abweichen. Technische Änderungen sind vorbehalten. Die Einrichtung ist ein Gestaltungsbeispiel. Flächenberechnung nach WoFIV.

Stand März 2022



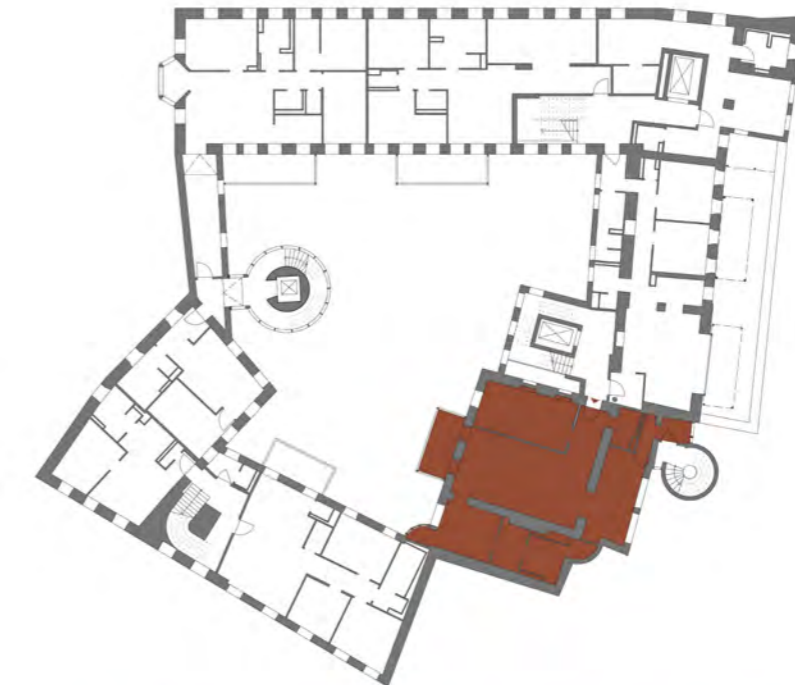
I. Obergeschoss | Wohnung I.04 3-Zimmer

①	Flur	4,74 m ²
②	Wohnen Essen	32,21 m ²
③	Küche	5,90 m ²
④	Duschbad	4,14 m ²
⑤	Kind Gast Arbeiten	12,86 m ²
⑥	Masterbad	7,43 m ²
⑦	Schlafen	14,59 m ²
⑧	Flur	15,65 m ²
⑨	Abstellraum	1,11 m ²
⑩	Dachterrasse (50%)	23,64 m ²

Gesamt 122,27 m²

Alle Maß- und m²-Angaben sind circa Angaben und können im Zuge der Ausführungsplanung abweichen. Technische Änderungen sind vorbehalten. Die Einrichtung ist ein Gestaltungsbeispiel. Flächenberechnung nach WoFIV.

Stand März 2022



1. Obergeschoss | Wohnung 1.05 3-Zimmer

①	Flur	7,02 m ²
②	Duschbad	3,56 m ²
③	Abstellraum	2,34 m ²
④	Flur	3,30 m ²
⑤	Kochen Essen	19,06 m ²
⑥	Bad en Suite	8,40 m ²
⑦	Ankleide	5,86 m ²
⑧	Schlafen	14,21 m ²
⑨	Wohnen	39,34 m ²
⑩	Kind Gast Arbeiten	20,06 m ²
⑪	Balkon (50%)	4,30 m ²
Gesamt		127,45 m²

Alle Maß- und m²-Angaben sind circa Angaben und können im Zuge der Ausführungsplanung abweichen. Technische Änderungen sind vorbehalten. Die Einrichtung ist ein Gestaltungsbeispiel. Flächenberechnung nach WoFIV.

Stand März 2022



1.06



I. Obergeschoss | Wohnung 1.06 4-Zimmer

①	Wohnen Essen Kochen	38,22 m ²
②	Kind Gast Arbeiten	10,33 m ²
③	Kind Gast Arbeiten	13,94 m ²
④	Flur	6,42 m ²
⑤	Bad	8,02 m ²
⑥	Schlafen	13,38 m ²
⑦	Gäste-WC	2,25 m ²
⑧	Abstellraum	1,13 m ²
⑨	Balkon (50%)	4,44 m ²

Gesamt 98,13 m²

Alle Maß- und m²-Angaben sind circa Angaben und können im Zuge der Ausführungsplanung abweichen. Technische Änderungen sind vorbehalten. Die Einrichtung ist ein Gestaltungsbeispiel. Flächenberechnung nach WoFIV.

Stand März 2022



I. Obergeschoss | Wohnung 1.07 2-Zimmer

①	Flur	2,05 m ²
②	Wohnen Essen Kochen	22,01 m ²
③	Schlafen	12,35 m ²
④	Bad	6,12 m ²
⑤	Abstellraum	1,05 m ²
Gesamt		43,58 m ²

Alle Maß- und m²-Angaben sind circa Angaben und können im Zuge der Ausführungsplanung abweichen. Technische Änderungen sind vorbehalten. Die Einrichtung ist ein Gestaltungsbeispiel. Flächenberechnung nach WoFIV.

Stand März 2022



I. Obergeschoss | Wohnung 1.08 2-Zimmer

①	Flur	2,95 m ²
②	Bad	8,37 m ²
③	Wohnen Essen Kochen	21,85 m ²
④	Schlafen	14,35 m ²
⑤	Flur	3,43 m ²
⑥	Abstellraum	1,28 m ²
Gesamt		52,23 m ²

Alle Maß- und m²-Angaben sind circa Angaben und können im Zuge der Ausführungsplanung abweichen. Technische Änderungen sind vorbehalten. Die Einrichtung ist ein Gestaltungsbeispiel. Flächenberechnung nach WoFIV.

Stand März 2022