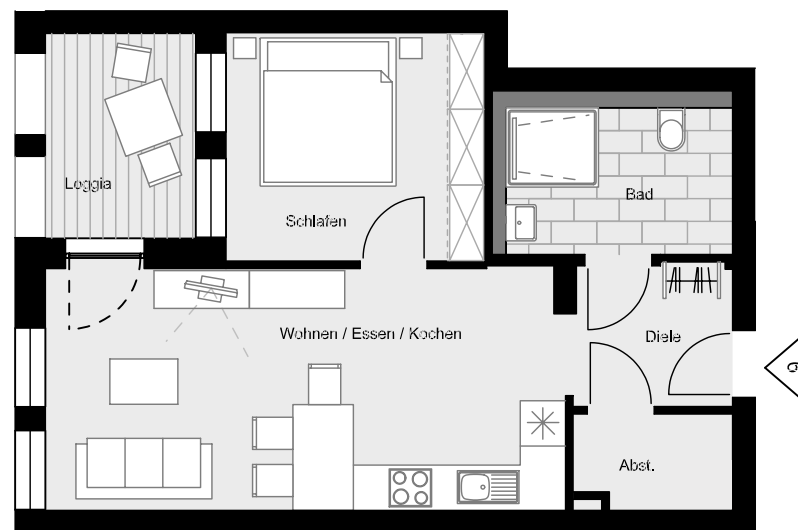


PFARR HOF STRASSE

Wohnen an der Basilika

2 Zimmer Wohnung mit Loggia 2. Obergeschoss Wohnung 9



Wohnen/ Essen/ Kochen	22,51m ²
Diele	3,95m ²
Schlafen	10,48m ²
Abstellraum	2,66m ²
Bad	5,82m ²
Loggia (50%)	2,96m ²
Gesamt	48,38m²



M 1:100

Alle Maß- und m²-Angaben sind circa-Angaben und können im Zuge der Ausführungsplanung abweichen. Technische Änderungen sind vorbehalten. Die Einrichtung ist ein Gestaltungsbeispiel. Flächenberechnungen nach WoFIV -Stand Mai 2019-