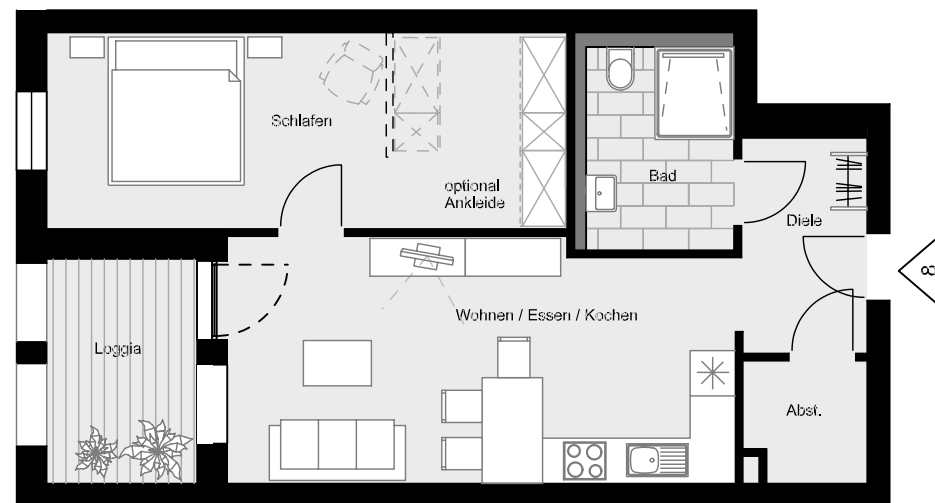
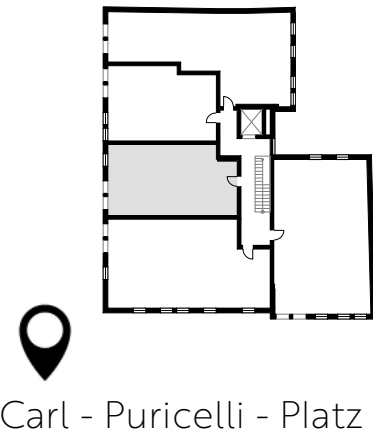


# PFARR HOF STRASSE

*Wohnen an der Basilika*

## 2 Zimmer Wohnung mit Loggia 2. Obergeschoss Wohnung 8

Wohnen/ Essen/ Kochen	21,47m <sup>2</sup>
Diele	4,55m <sup>2</sup>
Schlafen	18,10m <sup>2</sup>
Abstellraum	2,58m <sup>2</sup>
Bad	5,12m <sup>2</sup>
Loggia (50%)	3,22m <sup>2</sup>
<b>Gesamt</b>	<b>55,04m<sup>2</sup></b>



M 1:100

Alle Maß- und m<sup>2</sup>-Angaben sind circa-Angaben und können im Zuge der Ausführungsplanung abweichen. Technische Änderungen sind vorbehalten. Die Einrichtung ist ein Gestaltungsbeispiel. Flächenberechnungen nach WoFIV -Stand Mai 2019-