

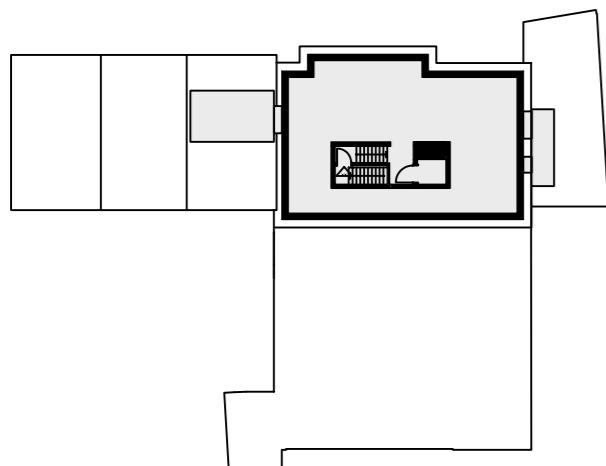
Endlich Eltville

4-Zimmer Wohnung mit Dachterrasse + Balkon

3. Obergeschoss Wohnung 1.4.1

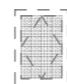


| | |
|-------------------------|-----------------------------|
| Wohnen / Essen | 33,33 m ² |
| Küche | 8,67 m ² |
| Schlafen | 20,23 m ² |
| Kind | 14,34 m ² |
| Büro/ Gästezimmer/ Kind | 12,85 m ² |
| Abstellraum | 5,10 m ² |
| Bad en Suite | 6,40 m ² |
| Duschbad | 6,88 m ² |
| Flur 1 | 4,14 m ² |
| Flur 2 | 3,12 m ² |
| Balkon (50%) | 4,62 m ² |
| Dachterrasse (50%) | 8,84 m ² |
| Gesamt | 128,52 m² |



M 1:100 - bei Blattgröße DIN A 3

Alle Maß- und m²-Angaben sind circa-Angaben und können im Zuge der Ausführungsplanung abweichen. Technische Änderungen sind vorbehalten. Die Einrichtung ist ein Gestaltungsbeispiel. Flächenberechnungen nach WoFIV

 = Dachfenster