



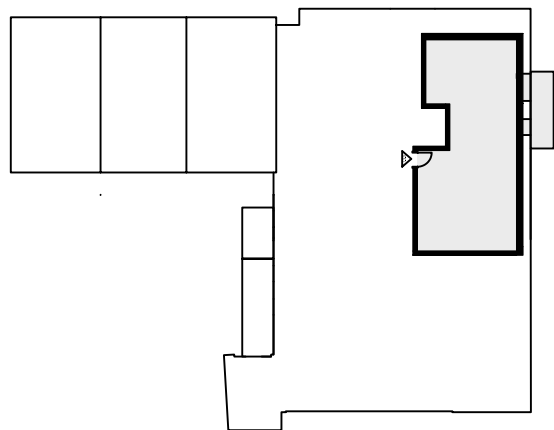
# Endlich Eltville

## 4-Zimmer Wohnung mit Balkon

### 1. Obergeschoss Wohnung 1.2.2



Wohnen / Essen	19,47 m <sup>2</sup>
Küche	4,99 m <sup>2</sup>
Schlafen	14,99 m <sup>2</sup>
HWR	1,38 m <sup>2</sup>
Flur 1	2,59 m <sup>2</sup>
Flur 2	7,94 m <sup>2</sup>
Zimmer 1	9,29 m <sup>2</sup>
Zimmer 2	9,29 m <sup>2</sup>
Bad en Suite	6,15 m <sup>2</sup>
Duschbad	3,79 m <sup>2</sup>
Balkon (50%)	4,61 m <sup>2</sup>
<b>Gesamt</b>	<b>84,49 m<sup>2</sup></b>



M 1:100 - bei Blattgröße DIN A 3

Alle Maß- und m<sup>2</sup>-Angaben sind circa-Angaben und können im Zuge der Ausführungsplanung abweichen. Technische Änderungen sind vorbehalten. Die Einrichtung ist ein Gestaltungsbeispiel. Flächenberechnungen nach WoFIV