

Erdgeschoss



M 1:100 - bei Blattgröße DIN A 3

Alle Maß- und m<sup>2</sup>-Angaben sind circa-Angaben und können im Zuge der Ausführungsplanung abweichen. Technische Änderungen sind vorbehalten. Die Einrichtung ist ein Gestaltungsbeispiel. Flächenberechnungen nach WoFIV

Für Art und Umfang gilt die Bau- und Leistungsbeschreibung

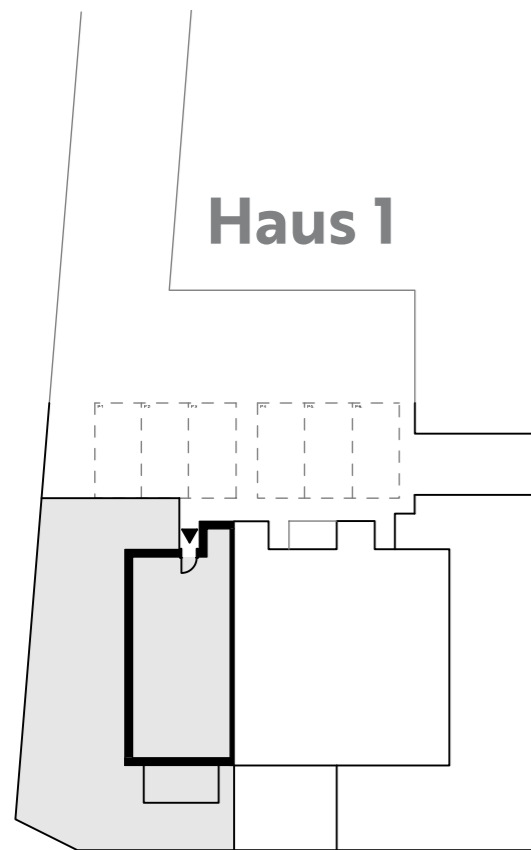


### 5-Zimmer Reihenhaus mit Terrasse + Garten

#### Erdgeschoss

Gesamtwohnfläche 138,86 m<sup>2</sup>

Wohnen / Essen	37,17 m <sup>2</sup>
Kochen	8,02 m <sup>2</sup>
Flur	4,21 m <sup>2</sup>
WC	1,71 m <sup>2</sup>
HWR	3,87 m <sup>2</sup>
Terrasse (50%)	4,00 m <sup>2</sup>
<b>Gesamt</b>	<b>58,98 m<sup>2</sup></b>

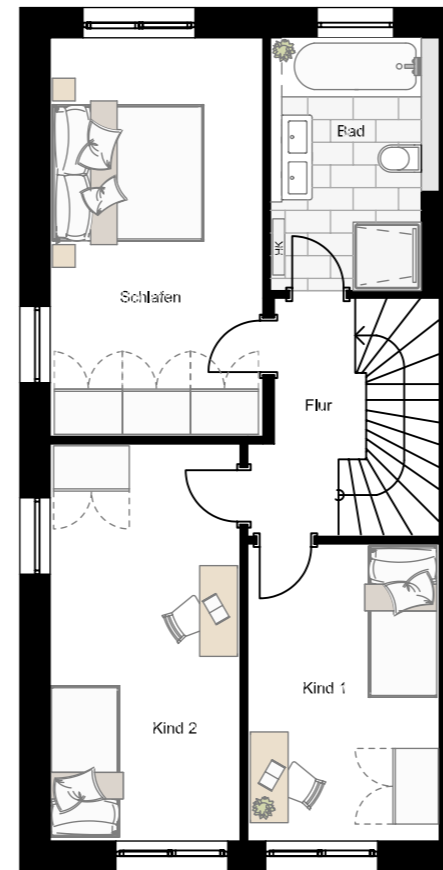


**5-Zimmer Reihenhaus  
mit Terrasse + Garten**

**1. Obergeschoss**

Gesamtwohnfläche 138,86 m<sup>2</sup>

Schlafen	14,83 m <sup>2</sup>
Kind 1	10,05 m <sup>2</sup>
Kind 2	13,16 m <sup>2</sup>
Flur	3,78 m <sup>2</sup>
Bad	6,62 m <sup>2</sup>
<b>Gesamt</b>	<b>48,44 m<sup>2</sup></b>

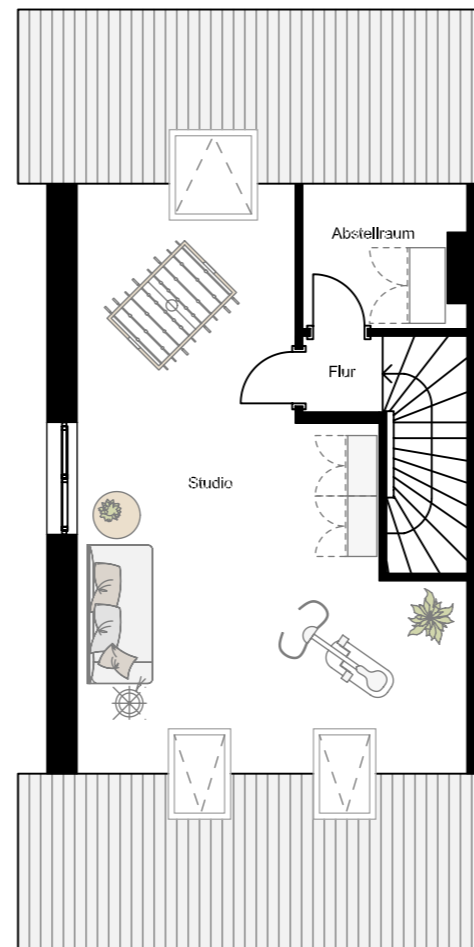
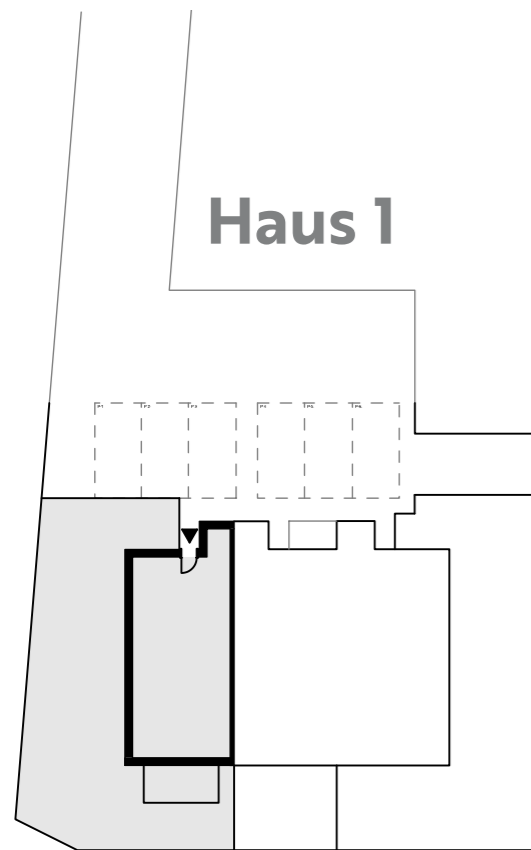


**1. Obergeschoss**



M 1:100 - bei Blattgröße DIN A 3

Alle Maß- und m<sup>2</sup>-Angaben sind circa-Angaben und können im Zuge der Ausführungsplanung abweichen. Technische Änderungen sind vorbehalten. Die Einrichtung ist ein Gestaltungsbeispiel. Flächenberechnungen nach WoFIV



**Dachgeschoss**



**IN DER RHEINGEWANN**  
Familienwohnen in Ingelheim

**5-Zimmer Reihenhaus  
mit Terrasse + Garten**

**Dachgeschoss**

**Gesamtwohnfläche 138,86 m<sup>2</sup>**

Studio	27,34 m <sup>2</sup>
Abstellraum	3,01 m <sup>2</sup>
Flur	1,09 m <sup>2</sup>
<b>Gesamt</b>	<b>31,44 m<sup>2</sup></b>



1m

M 1:100 - bei Blattgröße DIN A 3

Alle Maß- und m<sup>2</sup>-Angaben sind circa-Angaben und können im Zuge der Ausführungsplanung abweichen. Technische Änderungen sind vorbehalten. Die Einrichtung ist ein Gestaltungsbeispiel. Flächenberechnungen nach WoFIV