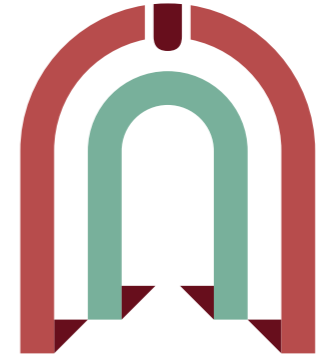


# Haus 6



## AN DER KIRCHENPFORTE

Einfamilienhaus mit 5 Zimmern

### Haus 6

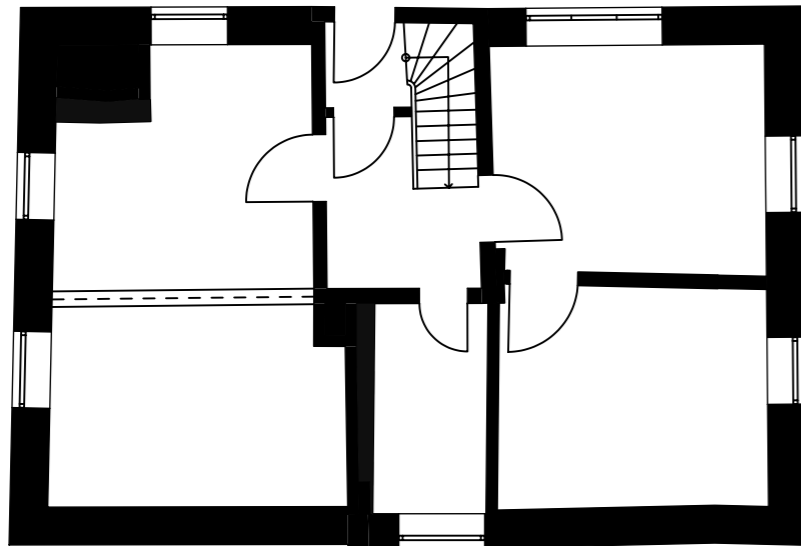
#### Erdgeschoss

Wohnen	21,06 m <sup>2</sup>
Kochen	10,43 m <sup>2</sup>
Essen	11,36 m <sup>2</sup>
Bad	4,71 m <sup>2</sup>
Flur	4,69 m <sup>2</sup>

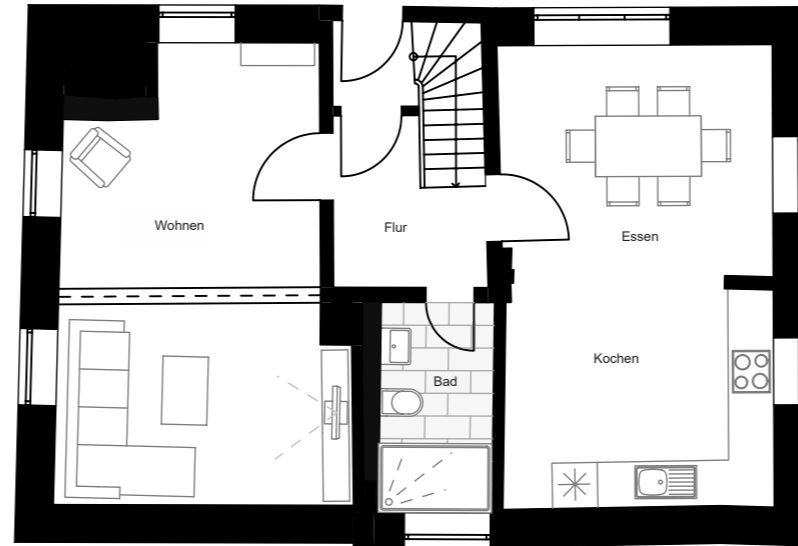
---

mögliche Gesamtwohnfläche	145,03 m <sup>2</sup>
---------------------------	-----------------------

### Ist - Zustand



### Vorschlag käuferseitiger Ausbau



### Erdgeschoss



M 1:100

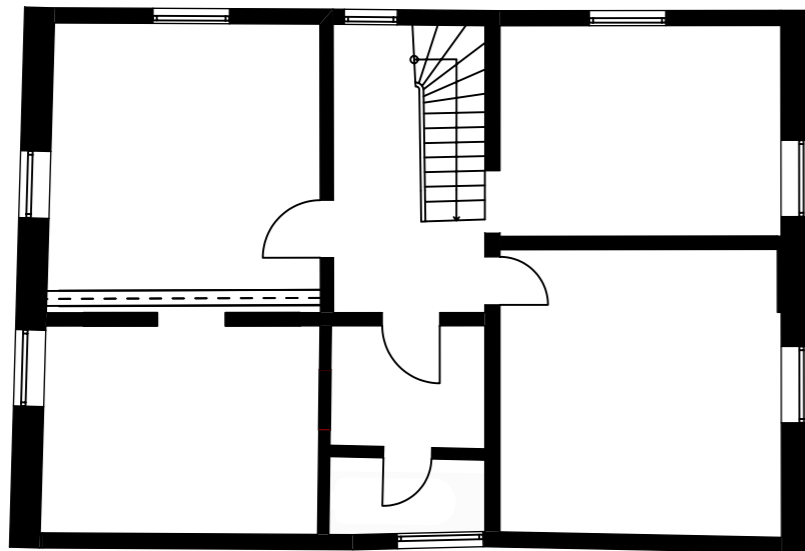
Alle Maß- und m<sup>2</sup>-Angaben des Vorschlags sind circa-Angaben und können im Zuge der käuferseitigen Ausführungsplanung abweichen. Technische Änderungen sind vorbehalten. Die Einrichtung und Grundrissgestaltung sind ein Gestaltungsbeispiel.

Für Art und Umfang gilt die Bau- und Leistungsbeschreibung.

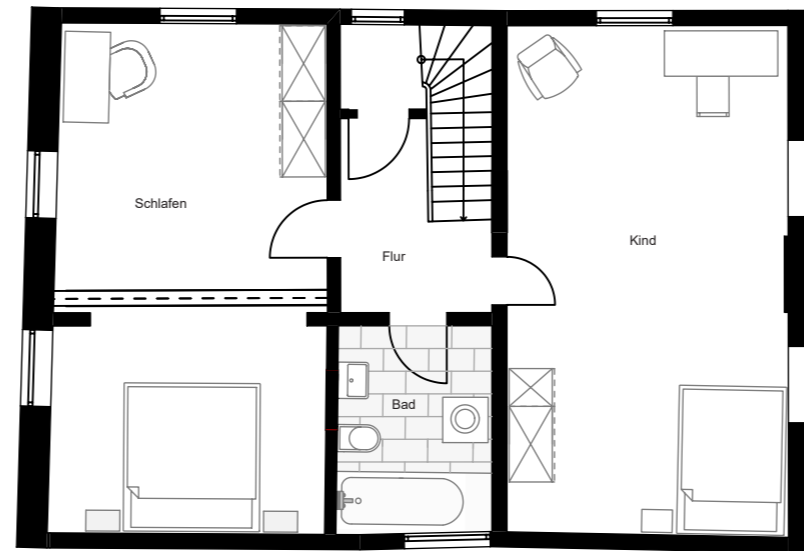
# Haus 6



Ist - Zustand



Vorschlag käuferseitiger Ausbau



Einfamilienhaus mit 5 Zimmern

## Haus 6

### Obergeschoss

Schlafen	24,17 m <sup>2</sup>
Kind	24,90 m <sup>2</sup>
Bad	5,29 m <sup>2</sup>
Flur	5,39 m <sup>2</sup>

mögliche Gesamtwohnfläche 145,03 m<sup>2</sup>

### Obergeschoss



M 1:100

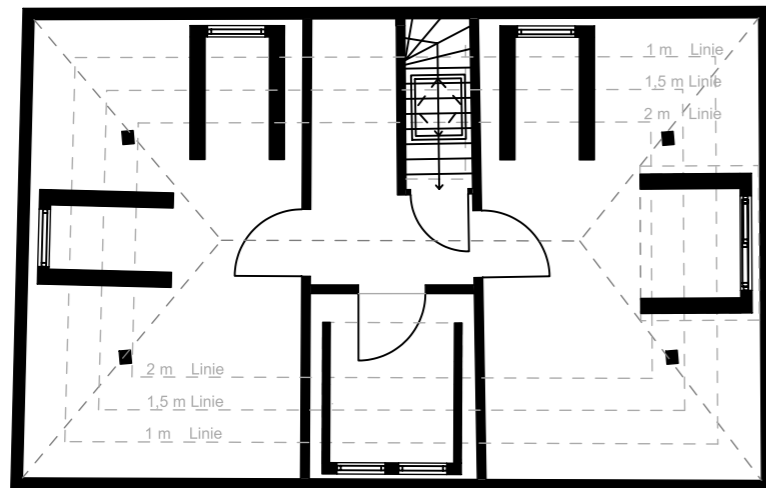
Alle Maß- und m<sup>2</sup>-Angaben des Vorschlags sind circa-Angaben und können im Zuge der käuferseitigen Ausführungsplanung abweichen. Technische Änderungen sind vorbehalten. Die Einrichtung und Grundrissgestaltung sind ein Gestaltungsbeispiel.

Für Art und Umfang gilt die Bau- und Leistungsbeschreibung.

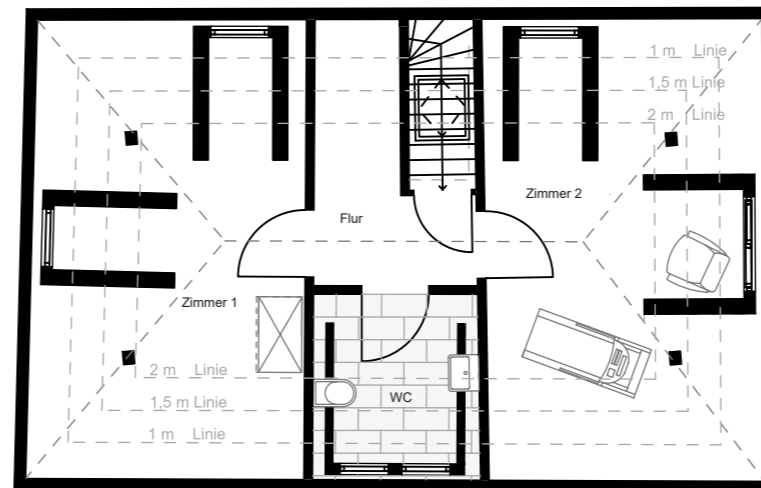
# Haus 6



Ist - Zustand



Vorschlag käuferseitiger Ausbau



Einfamilienhaus mit 5 Zimmern

## Haus 6

### Dachgeschoss

Zimmer 1	12,18 m <sup>2</sup>
Zimmer 2	12,44 m <sup>2</sup>
WC	4,26 m <sup>2</sup>
Flur	4,15 m <sup>2</sup>

mögliche Gesamtwohnfläche 145,03 m<sup>2</sup>

### Dachgeschoss



M 1:100

Alle Maß- und m<sup>2</sup>-Angaben des Vorschlags sind circa-Angaben und können im Zuge der käuferseitigen Ausführungsplanung abweichen. Technische Änderungen sind vorbehalten. Die Einrichtung und Grundrissgestaltung sind ein Gestaltungsbeispiel.

Für Art und Umfang gilt die Bau- und Leistungsbeschreibung.