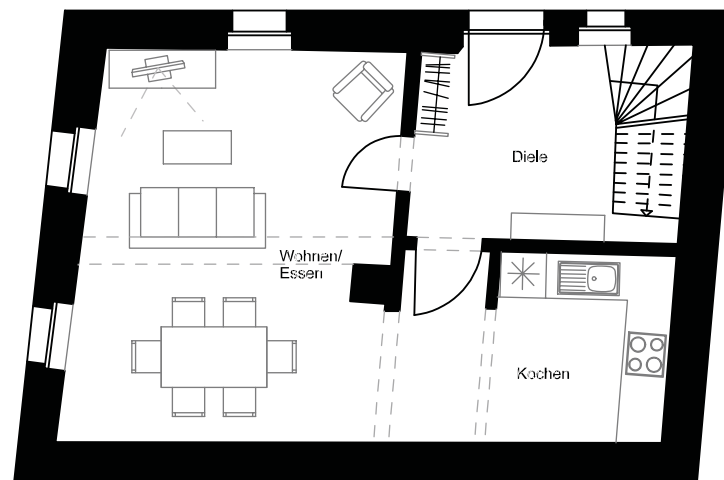
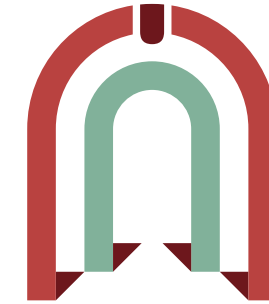


Haus 5



Erdgeschoss



AN DER KIRCHENPFORTE

Einfamilienhaus mit 3 Zimmern

Haus 5
Erdgeschoss

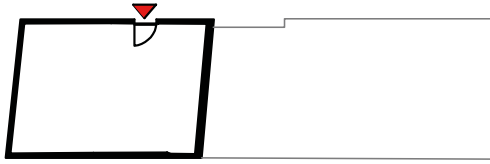
Wohnen / Essen	24,43 m ²
Kochen	5,84 m ²
Diele	9,33 m ²

Gesamt	34,60 m ²
--------	----------------------

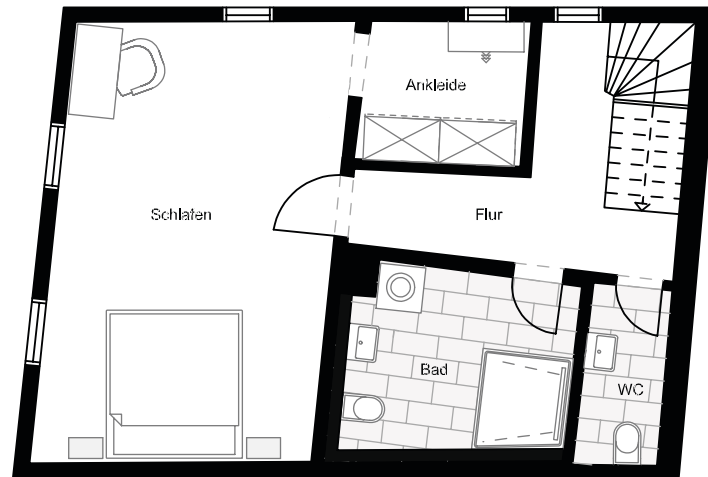


M 1:100

Alle Maß- und m²-Angaben sind circa-Angaben und können im Zuge der Ausführungsplanung abweichen. Technische Änderungen sind vorbehalten. Die Einrichtung ist ein Gestaltungsbeispiel. Flächenberechnungen nach WoFIV



Haus 5

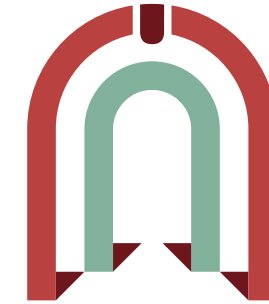


1. Obergeschoss



M 1:100

Alle Maß- und m²-Angaben sind circa-Angaben und können im Zuge der Ausführungsplanung abweichen. Technische Änderungen sind vorbehalten. Die Einrichtung ist ein Gestaltungsbeispiel. Flächenberechnungen nach WoFIV



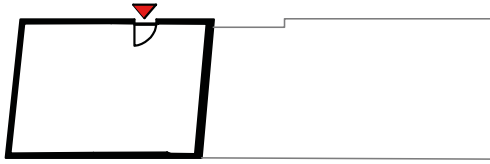
AN DER KIRCHENPFORTE

Einfamilienhaus mit 3 Zimmern

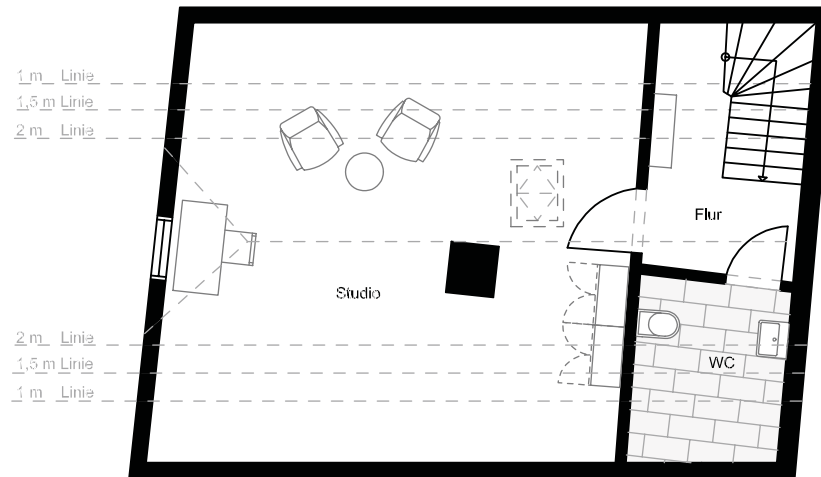
Haus 5 1. Obergeschoss

Schlafen	21,68m ²
Ankleide	4,07m ²
Bad	7,70m ²
WC	2,55m ²
Flur	6,70m ²

Gesamt	42,70 m ²
--------	----------------------



Haus 5

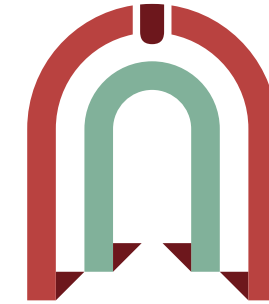


Dachgeschoss



M 1:100

Alle Maß- und m²-Angaben sind circa-Angaben und können im Zuge der Ausführungsplanung abweichen. Technische Änderungen sind vorbehalten. Die Einrichtung ist ein Gestaltungsbeispiel. Flächenberechnungen nach WoFIV



AN DER KIRCHENPFORTE

Einfamilienhaus mit 3 Zimmern

Haus 5 Dachgeschoss

Studio	23,00 m ²
Flur	3,42 m ²
WC	2,38 m ²

Gesamt 28,80 m²

Wohnfläche Gesamt 106,10 m²