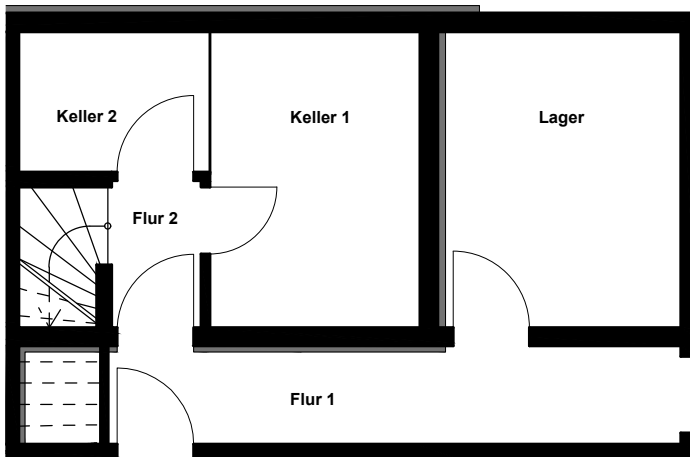
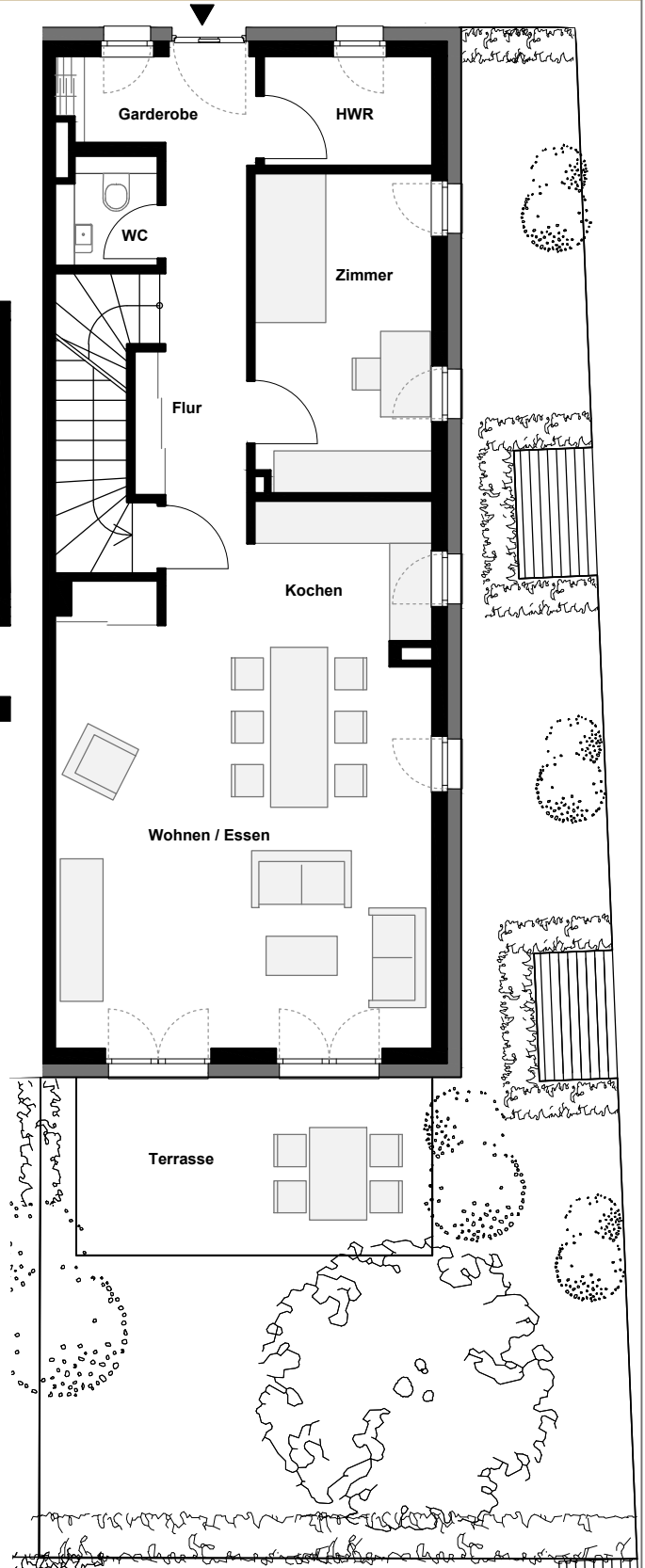


OBEN TRAUT HOF



| Zusammenstellung | UG |
|--------------------|----------------------------|
| <u>Nutzfläche:</u> | |
| Flur 1 | 9,48 m ² |
| Flur 2 | 2,30 m ² |
| Keller 1 | 10,85 m ² |
| Keller 2 | 4,67 m ² |
| Lager | 12,16 m ² |
| Gesamt | 39,46 m² |

| Zusammenstellung | EG |
|--|----------------------------|
| <u>Wohn- / Nutzfläche:</u> | |
| Garderobe | 1,79 m ² |
| HWR | 3,66 m ² |
| Zimmer | 11,26 m ² |
| Kochen | 5,78 m ² |
| Wo/Ess | 30,95 m ² |
| Flur | 10,31 m ² |
| WC | 2,13 m ² |
| Terrasse 50% (12,50m ²) | 6,25 m ² |
| Gesamt | 72,13 m² |



BAUHERR:

Provisionsfrei vom Bauträger



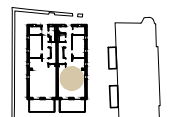
ARCHITEKT:

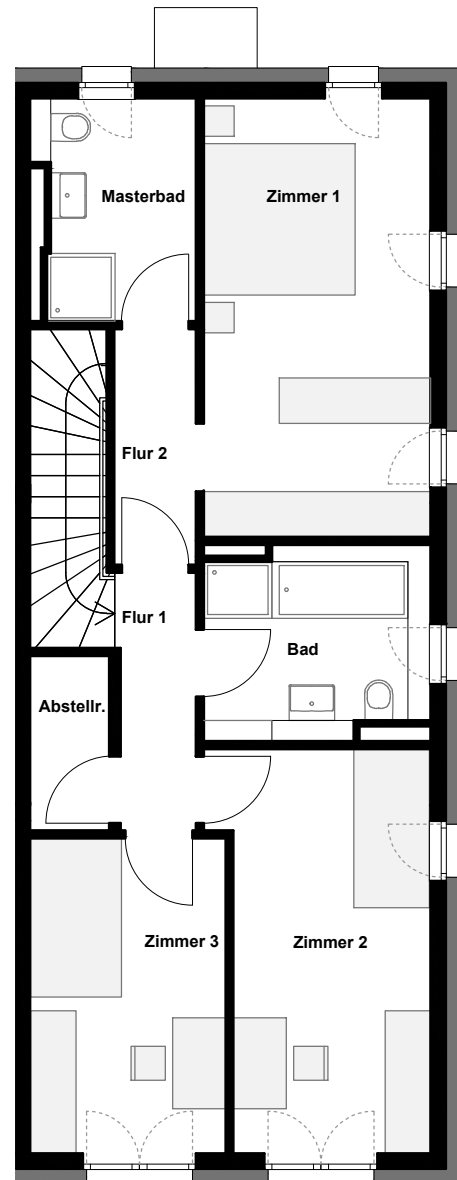
BGF+ Architekten
PartGmbH

Adolfsallee 27-29
65185 Wiesbaden
t: 0611 308770
e: info@bfg-plus.de

BGF
Architekten
Bordt Götz Mehlo

ENSEMBLE:





Zusammenstellung
Wohn- / Nutzfläche:

| | |
|-----------|----------------------|
| Flur 1 | 3,41 m ² |
| Masterbad | 5,96 m ² |
| Zimmer 1 | 17,40 m ² |
| Bad | 7,31 m ² |
| Zimmer 2 | 14,38 m ² |
| Zimmer 3 | 10,79 m ² |
| Abstellr. | 2,43 m ² |
| Flur 2 | 3,39 m ² |

Gesamt 65,07 m²

EG

Gesamt 72,13 m²

UG

Gesamt 39,46 m²

Haus 9

Gesamt 176,66 m²

BAUHERR:

Provisionsfrei vom Bauträger



ARCHITEKT:

**BGF+ Architekten
PartGmbH**

Adolfsallee 27-29
65185 Wiesbaden
t: 0611 308770
e: info@bfg-plus.de

BGF Architekten
Bordt Götz Mehlo

ENSEMBLE:

