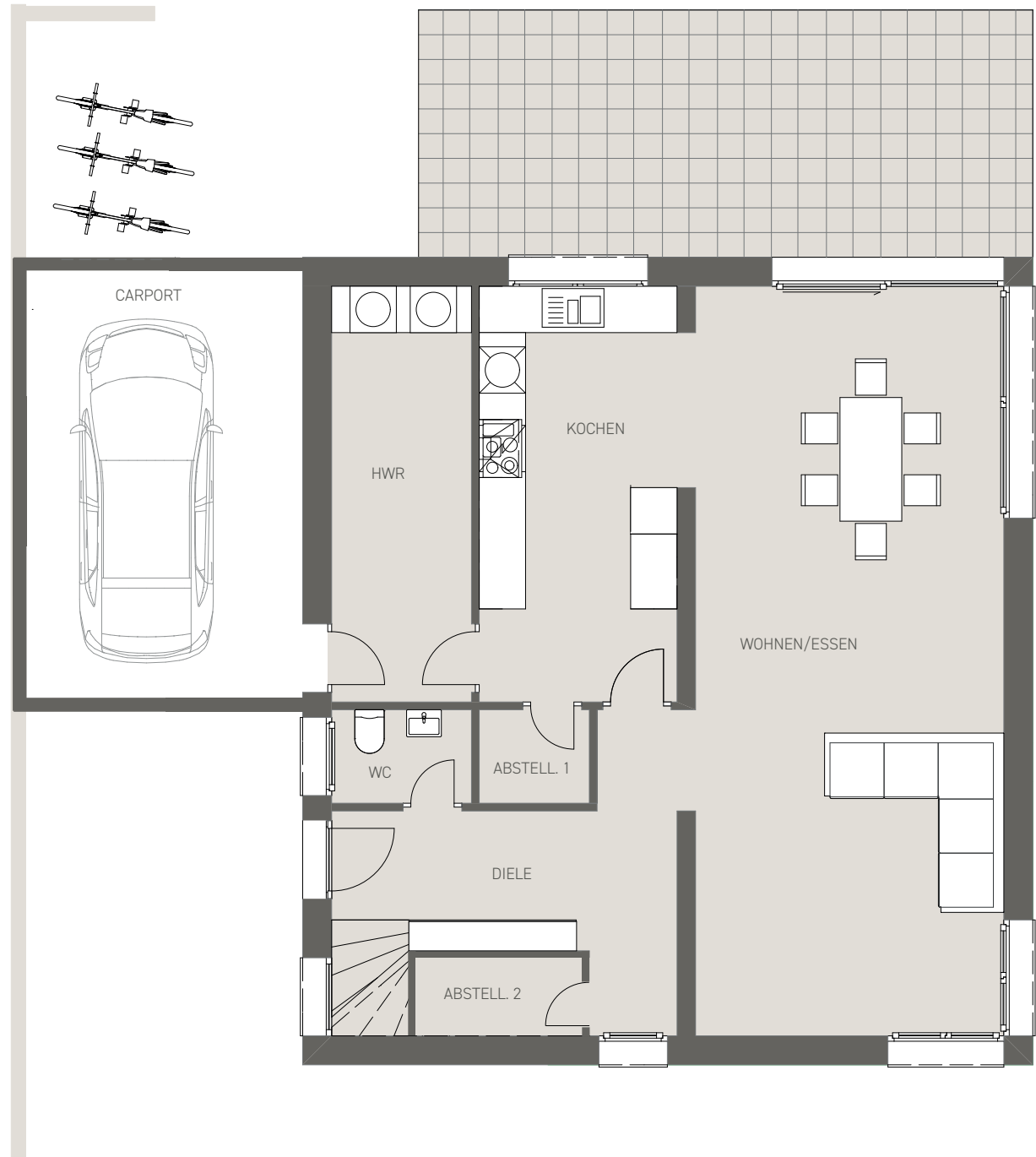


IN DEN WEIDEN

Wohnen in Ockenheim

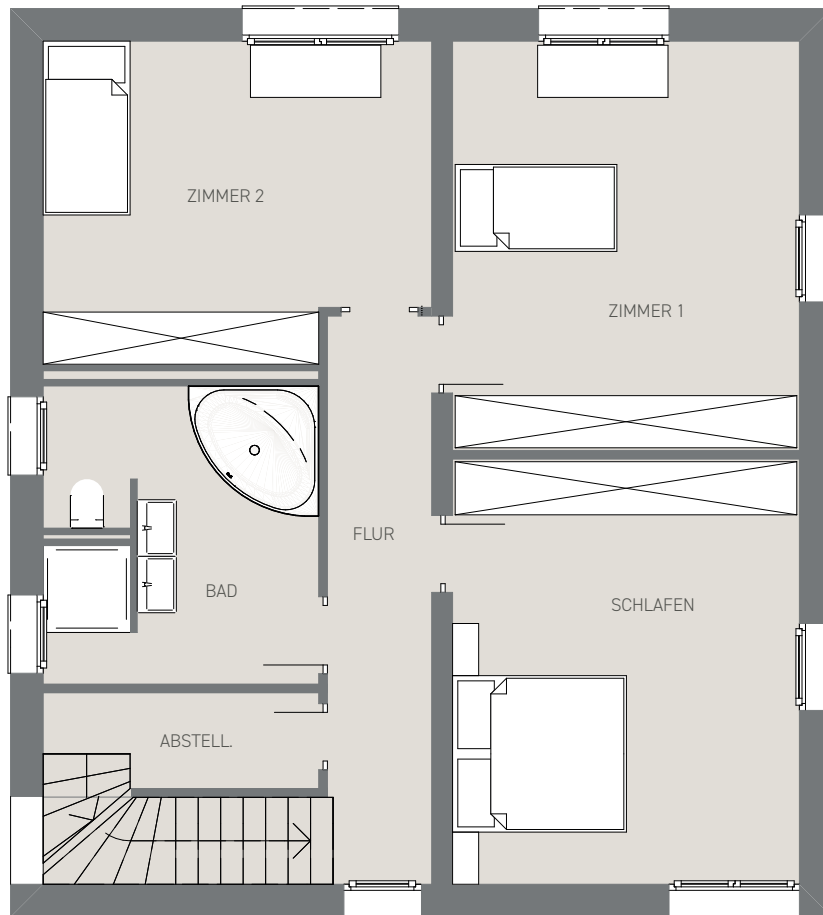
HAUS MARIE ERDGESCHOSS

HWR	ca. 9,83 m ²
Kochen	ca. 14,12 m ²
Wohnen/Essen	ca. 41,00 m ²
Diele	ca. 10,59 m ²
Abstell. 1	ca. 1,80 m ²
Abstell. 2	ca. 2,16 m ²
WC	ca. 2,19 m ²
Gesamt	ca. 81,69 m²



IN DEN WEIDEN

Wohnen in Ockenheim



HAUS MARIE OBERGESCHOSS

Schlafen	ca. 19,90 m ²
Zimmer 1	ca. 19,17 m ²
Zimmer 2	ca. 15,77 m ²
Bad	ca. 10,91 m ²
Abstell.	ca. 3,56 m ²
Flur	ca. 8,10 m ²

Gesamt ca. **77,41 m²**

Erdgeschoss	ca. 81,69 m ²
Obergeschoss	ca. 77,41 m ²

Gesamt ca. **159,10 m²**

Terrasse ca. 26,46 m²

Alle Quadratmeterangaben sind Zirka-Angaben und als Wohn- und Nutzflächenberechnung zu verstehen.
Die Möblierung ist ein unverbindlicher Einrichtungsvorschlag.
Für den Ausstattungsumfang und die Qualität gilt die Baubeschreibung. Die Ausgänge zu den Terrassen sind nicht ebenerdig.