

INNOVATIONSPARK KISSELBERG GEBÄUDE A

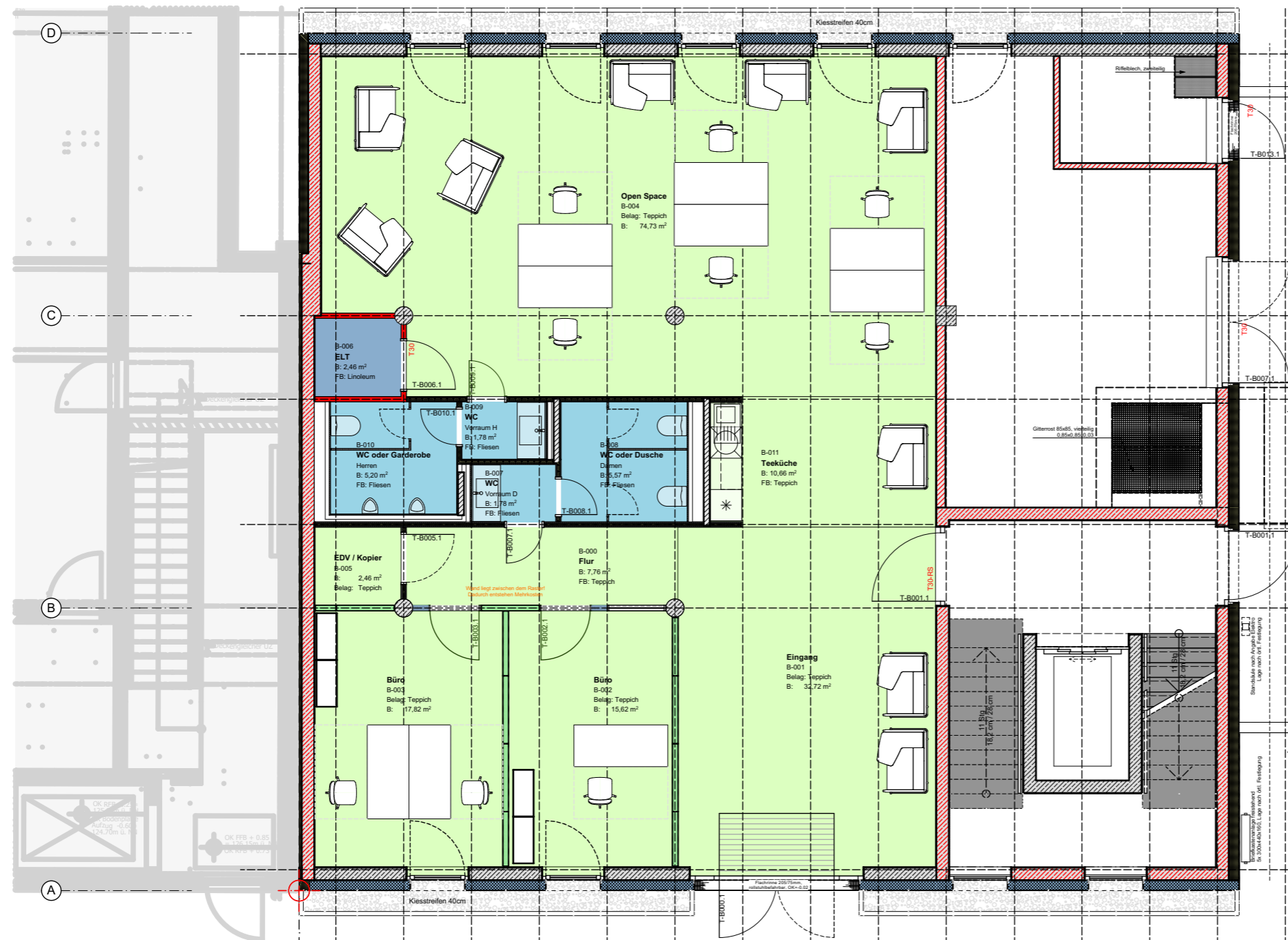
Räume Mieter EG 15.03.2021			
Ursprung...	Raumnummer	Raumname	Gemessene Fläche
EG			
	B-000	Flur	7,76
	B-001	Eingang	32,72
	B-002	Büro	15,62
	B-003	Büro	17,82
	B-004	Open Space	74,73
	B-005	EDV / Kopier	2,46
	B-006	ELT	2,46
	B-007	WC	1,78
	B-008	WC oder Dusche	5,57
	B-009	WC	1,78
	B-010	WC oder Garderobe	5,20
	B-011	Teeküche	10,66

Die oben aufgelisteten Flächen sind Näherungswerte des Entwurfes.

Gif-Flächen:

	MFIG 1	MFIG 2
EG	181,69	4,65
Gesamt		186,34

Die Differenz zwischen den Raumflächen und den Gif-Flächen resultiert aus den Flächen im Treppenhaus, sowie aus der Konstruktionsgrundfläche



ENTWURF

Bauherr Projektgesellschaft
Kisselberg GmbH & Co. KG

vertreten durch:
Dipl.-Ing. Martin Dörenmann
Hechtsheimer Straße 37
55131 Mainz
t: 06131 952010

Architekt mann+schneberger
Architekten BDA
Gleiwitzer Straße 5a
55131 Mainz
t: 06131/95266-0
mail@mann-schneberger.de

mann
+ schneberger

Zeichnung
Erdgeschoss

Gezeichnet
ts, de

Maßstab
1:100

Unterschrift Architekt

Ort, Datum, Unterschrift

Unterschrift Bauherr

Ort, Datum, Unterschrift