

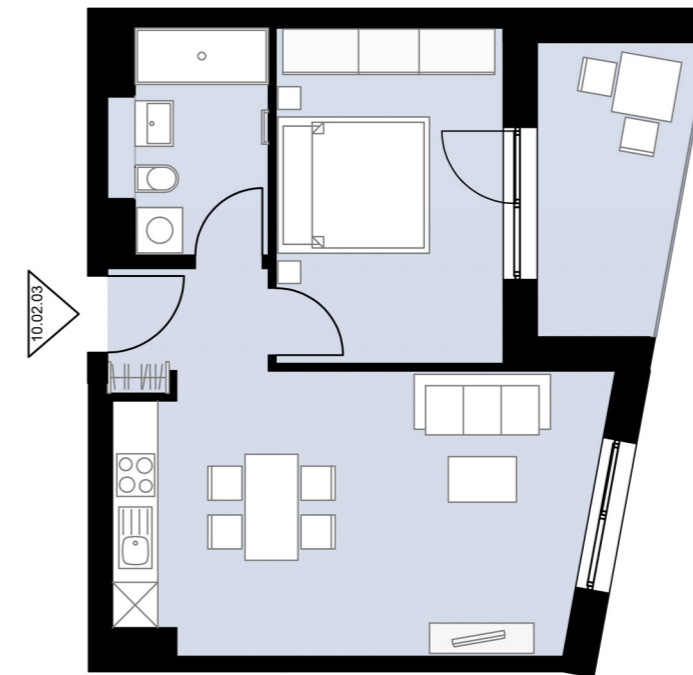
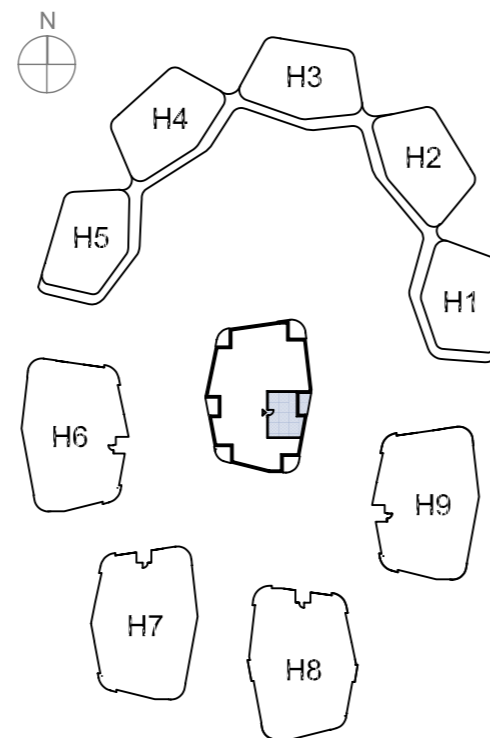
2-Zimmer Wohnung mit Loggia

Haus 10

2. Obergeschoss

Wohnung 10.02.03

Gesamtwohnfläche **48,8 m²**



Alle Maß- und m²-Angaben sind circa-Angaben und können im Zuge der Ausführungsplanung abweichen. Technische Änderungen sind vorbehalten.
Die Einrichtung ist ein Gestaltungsbeispiel. Flächenberechnung nach WoFIV

M 1:100 // DIN A3

