

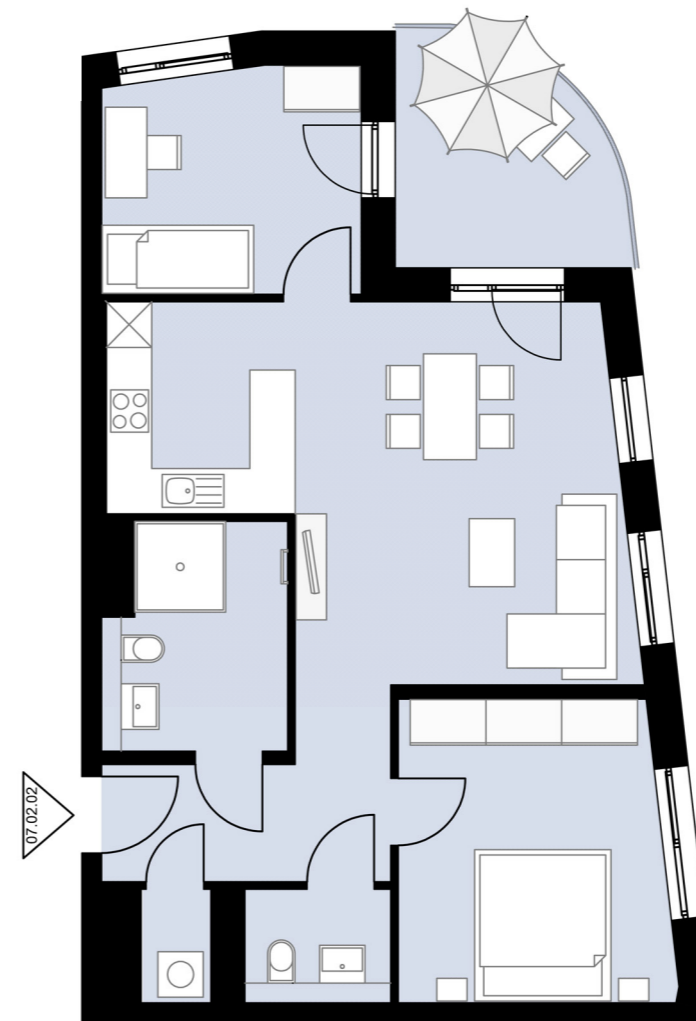
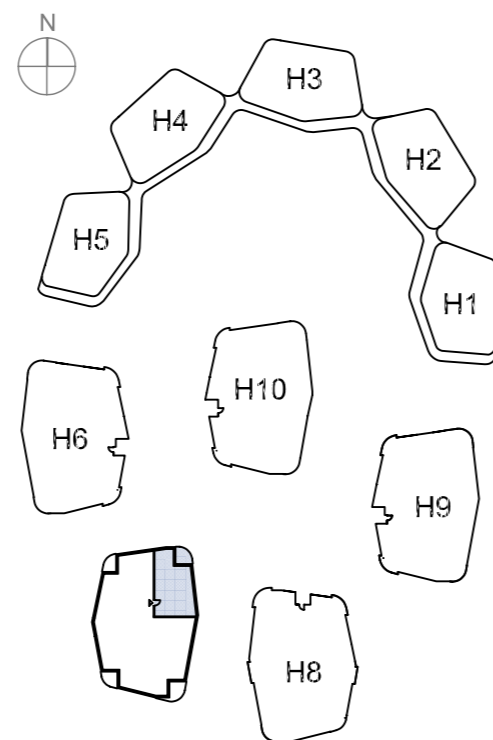
3-Zimmer **Wohnung** mit Loggia // Barrierefrei

Haus 7

2. Obergeschoss

Wohnung 07.02.02

Gesamtwohnfläche **75,7 m²**



Alle Maß- und m²-Angaben sind circa-Angaben und können im Zuge der Ausführungsplanung abweichen. Technische Änderungen sind vorbehalten.
Die Einrichtung ist ein Gestaltungsbeispiel. Flächenberechnung nach WoFIV

M 1:100 // DIN A3

