

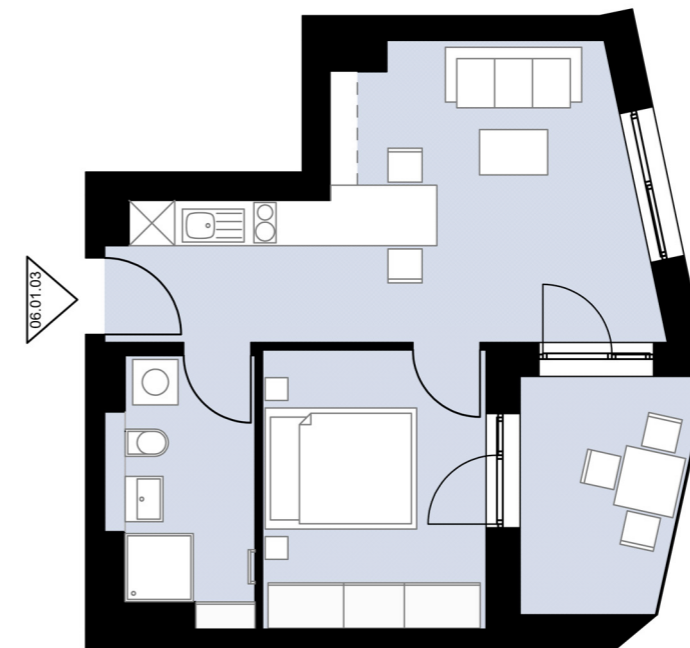
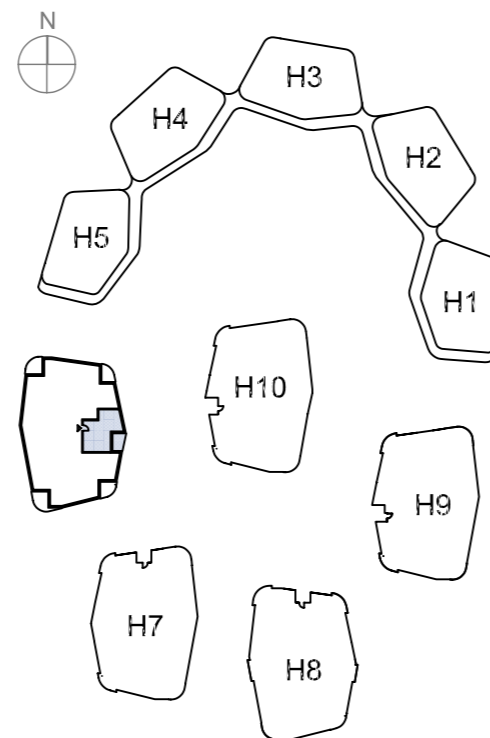
## 2-Zimmer Wohnung mit Loggia

Haus 6

1. Obergeschoss

Wohnung 06.01.03

Gesamtwohnfläche **41,5 m<sup>2</sup>**



Alle Maß- und m<sup>2</sup>-Angaben sind circa-Angaben und können im Zuge der Ausführungsplanung abweichen. Technische Änderungen sind vorbehalten.  
Die Einrichtung ist ein Gestaltungsbeispiel. Flächenberechnung nach WoFIV

M 1:100 // DIN A3

