

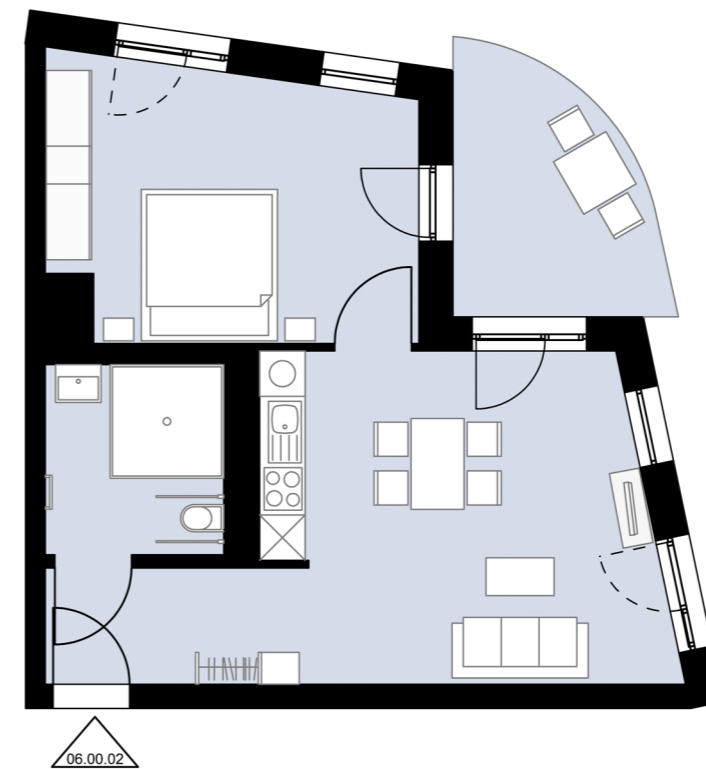
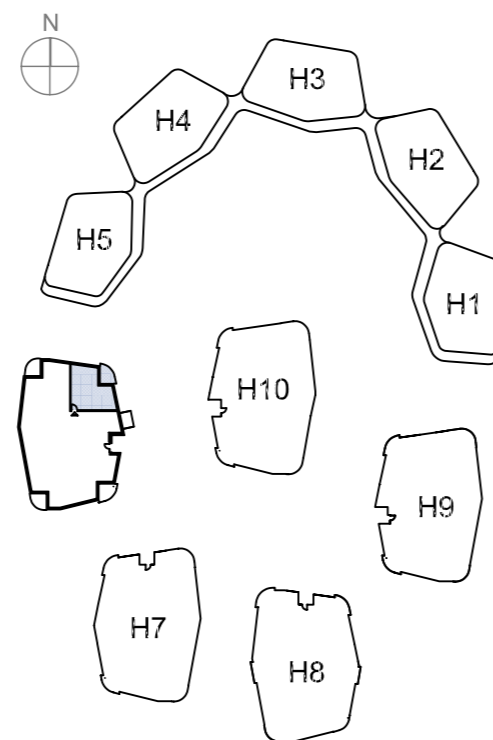
2-Zimmer **Wohnung** mit Terrasse // Rollstuhlgerecht

Haus 6

Erdgeschoss

Wohnung 06.00.02

Gesamtwohnfläche **54,4 m²**



Alle Maß- und m²-Angaben sind circa-Angaben und können im Zuge der Ausführungsplanung abweichen. Technische Änderungen sind vorbehalten.
Die Einrichtung ist ein Gestaltungsbeispiel. Flächenberechnung nach WoFIV

M 1:100 // DIN A3

