

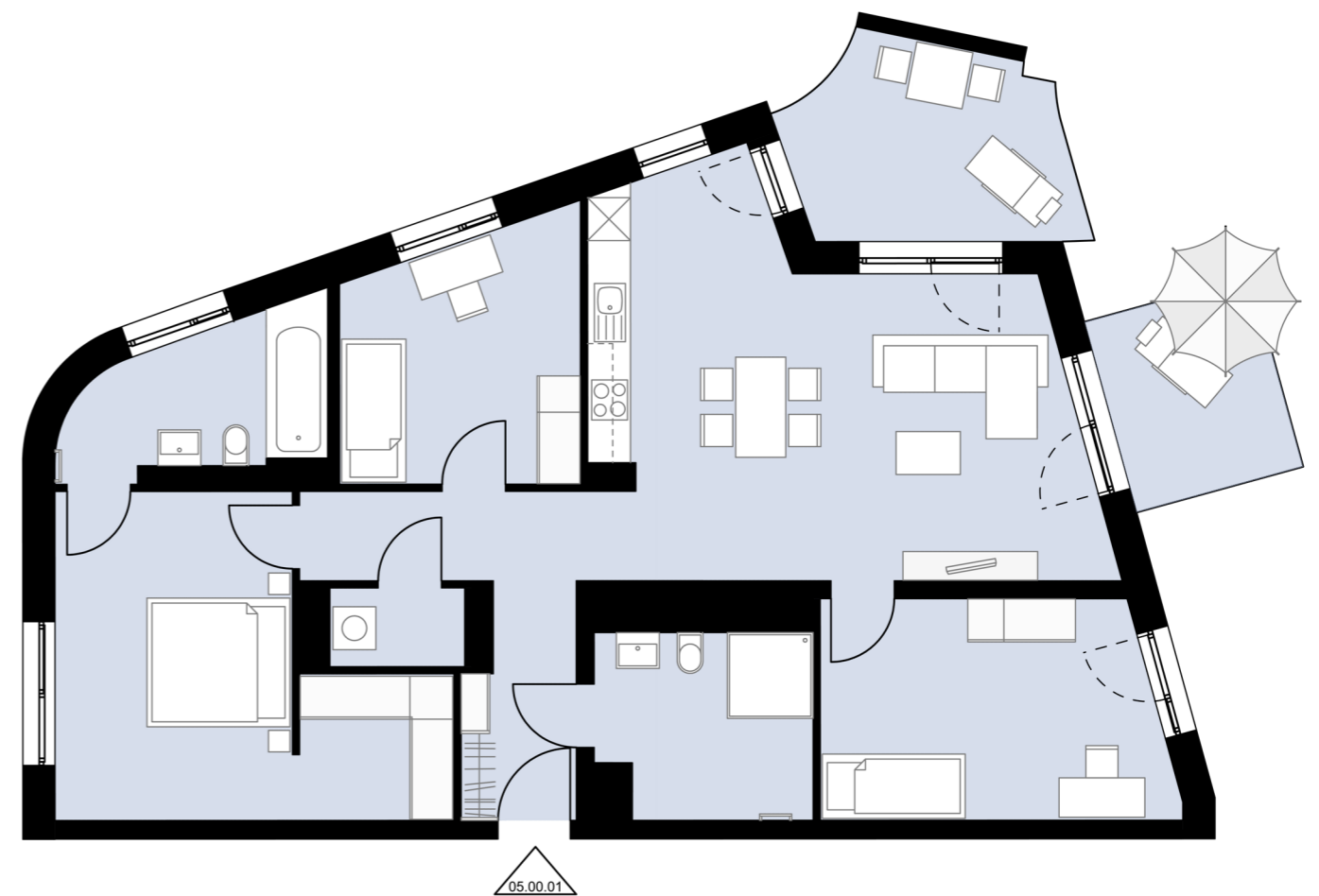
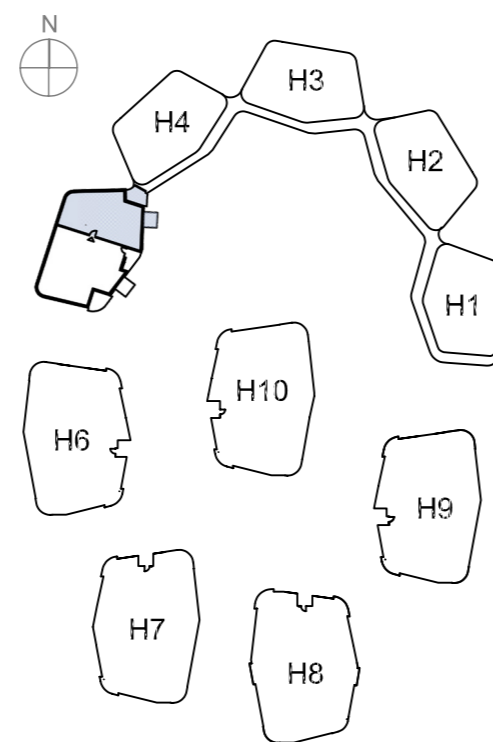
4-Zimmer Wohnung
mit 2 Terrassen // Barrierefrei

Haus 5

Erdgeschoss

Wohnung 05.00.01

Gesamtwohnfläche 115,0 m²



Alle Maß- und m²-Angaben sind circa-Angaben und können im Zuge der Ausführungsplanung abweichen. Technische Änderungen sind vorbehalten.
Die Einrichtung ist ein Gestaltungsbeispiel. Flächenberechnung nach WoFIV

M 1:100 // DIN A3

