

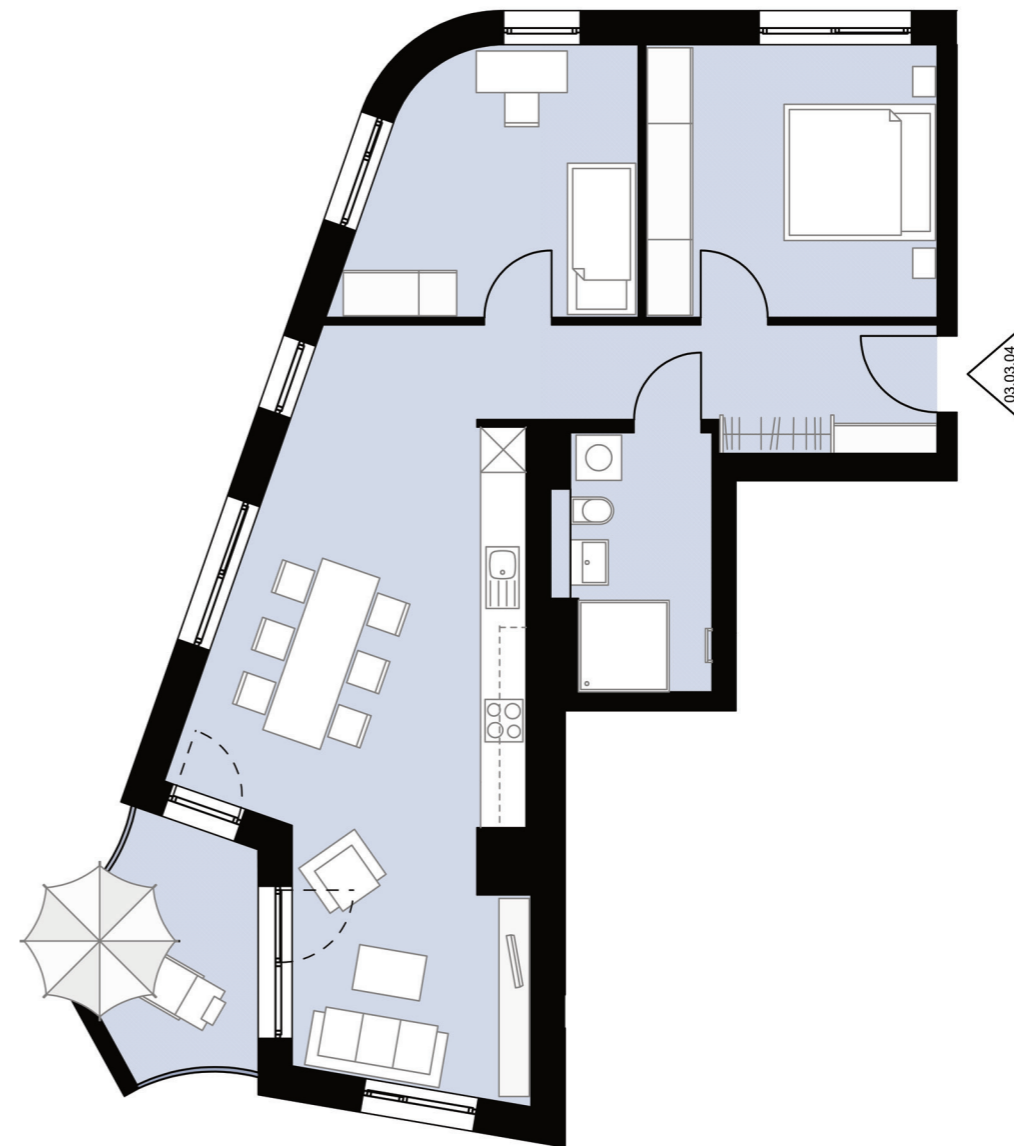
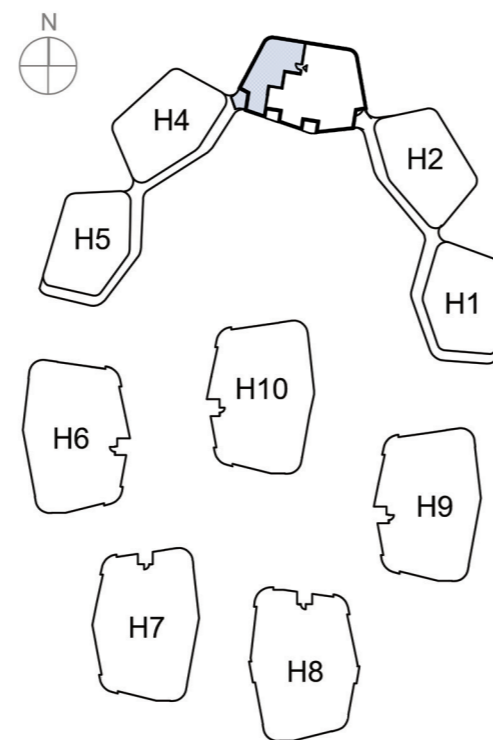
3-Zimmer **Wohnung** mit Loggia// Barrierefrei

Haus 3

3. Obergeschoss

Wohnung 03.03.04

Gesamtwohnfläche **79,7 m²**



Alle Maß- und m²-Angaben sind circa-Angaben und können im Zuge der Ausführungsplanung abweichen. Technische Änderungen sind vorbehalten.
Die Einrichtung ist ein Gestaltungsbeispiel. Flächenberechnung nach WoFIV

M 1:100 // DIN A3

