

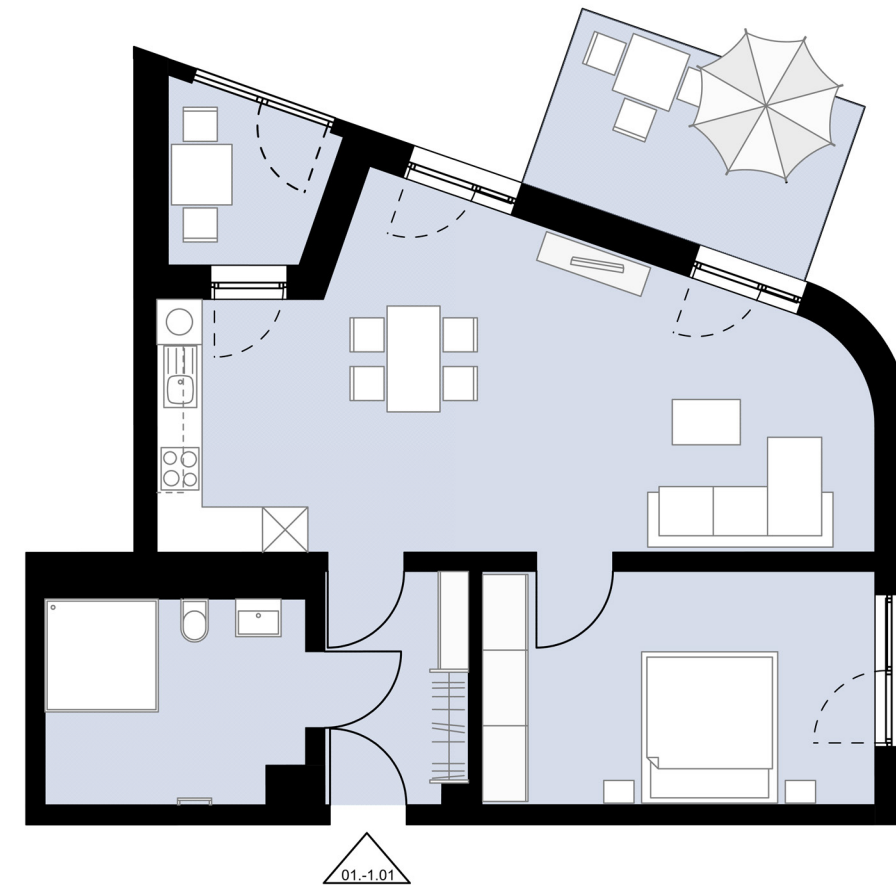
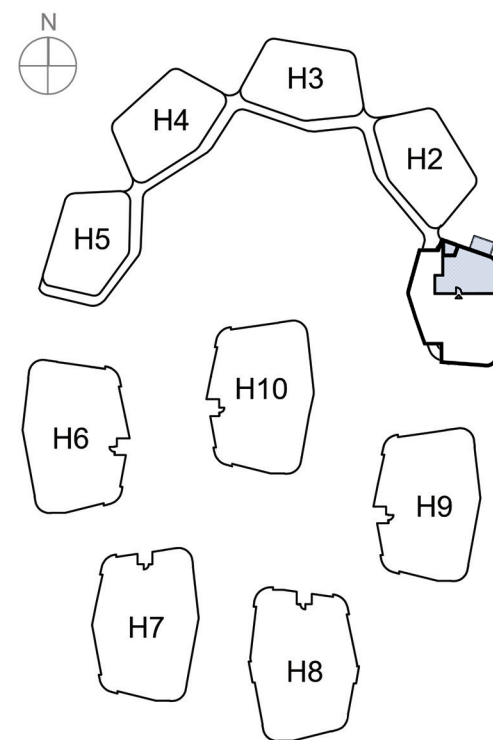
2-Zimmer **Wohnung** mit Loggia und Terrasse // Rollstuhlgerecht

Haus 1

Untergeschoss

Wohnung 01.-1.01

Gesamtwohnfläche **74,3 m²**



Alle Maß- und m²-Angaben sind circa-Angaben und können im Zuge der Ausführungsplanung abweichen. Technische Änderungen sind vorbehalten.
Die Einrichtung ist ein Gestaltungsbeispiel. Flächenberechnung nach WoFIV

M 1:100 // DIN A3

1 m